

Daily Strategy: ฟันตัวตามเพื่อนบ้าน

ตลาดหุ้นวานนี้

SET ร่วง 24 จุด ปรับลงในทิศทางเดียวกับตลาดหุ้นทั่วโลกหลังเฟดส่งสัญญาณขึ้นดอกเบี้ยเร็วขึ้นและอาจพิจารณาปรับลดงบดุลในปีนี้ ส่วนในประเทศมีปัจจัยลบหลังผู้ติดเชื้อโควิดเร่งตัวขึ้น และ สธ.ยกระดับการเตือนภัยขึ้นสู่ระดับ 4

แนวโน้มตลาดหุ้นวันนี้

คาด SET แกว่งตัว 1,645 - 1,665 จุด แมตซ์ขึ้นจะได้ sentiment บวกจากตลาดหุ้นฝั่งเอเชียที่ฟื้นตัวขึ้น รวมถึงราคาน้ำมันดิบพุ่งขึ้นใกล้ 80 US/Barrels อย่างไรก็ตามความกังวล Fund flow ที่ผันผวนหลัง FED ส่งสัญญาณปรับขึ้นอัตราดอกเบี้ยเร็วกว่าคาด รวมถึงยอดผู้ติดเชื้อ Covid-19 ในประเทศที่เร่งตัวขึ้นสู่ 7.5 พันราย/วันจะกดดันต่อภาวะการลงทุนในช่วงนี้

กลยุทธ์การลงทุน: Selective buy

- ยอดผู้ติดเชื้อ Covid-19 พุ่งขึ้น (BCH CHG IMH SMD TM)
- คาร์ร่า Container ทรงตัวระดับสูง RCL LEO III WICE SONIC JWD
- PTTEP TOP PTTGC IVL SPRC ราคาน้ำมันดิบ+ค่าการกลั่นทรงตัวระดับสูง
- กลุ่มธนาคาร (BBL TTB KBANK BLA) ทิศทางดอกเบี้ยขาขึ้น

หุ้นแนะนำวันนี้

- **SPRC (ปิด 10.2 ซื้อ/เป้า 12 บาท)** ได้ Sentiment บวกราคาน้ำมันดิบปรับขึ้นทำสถิติสูงสุดในรอบ 1 เดือนครึ่ง ขณะที่ค่าการกลั่นฟื้นตัวเร็วจากระดับ 2.3\$/bbl ในช่วงปลายเดือน พ.ย. ขึ้นสู่ระดับ 6\$/bbl ในปัจจุบัน
- **BANPU (ปิด 11 ซื้อ/เป้า 14 บาท)** ข่าวอินโดฯ ห้ามส่งออกถ่านหินในเดือนม.ค. เพื่อให้มีถ่านหินเพียงพอสำหรับการใช้ในประเทศเริ่มส่งผลกระทบต่อราคาถ่านหินในตลาดโลก ล่าสุด ราคาถ่านหิน ณ ท่าเรือนิวคาสเซิลพุ่งแตะระดับ 196.5\$/ton เพิ่มขึ้น 9% เมื่อเทียบกับราคาปิดของวันก่อนหน้าเป็น Sentiment บวกต่อหุ้นกลุ่มถ่านหินโดยเฉพาะ BANPU

บทวิเคราะห์วันนี้

Banking sector, Healthcare sector, VGI

ประเด็นสำคัญวันนี้

- (-) สธ.ประกาศเตือนภัยขึ้นเป็นระดับ 4 เพื่อจำกัดการระบาดของไวรัสโควิด-19: หลังวานนี้ไทยมีผู้ติดเชื้อโควิด -19 รายใหม่ 5.7 พันราย สูงกว่าค่าเฉลี่ย 7 วันย้อนหลังที่ 3.5 พันราย ส่งผลให้ ก.สาธารณสุขประกาศเตือนภัยโควิดขึ้นสู่ระดับ 4 จากทั้งหมด 5 ระดับ กำหนดให้ประชาชนหลีกเลี่ยงเข้าพื้นที่เสี่ยง งดการรวมกลุ่มจำนวนมาก งดโดยสารสาธารณะในการเดินทางข้ามจังหวัด งดเดินทางไปต่างประเทศ ส่วนการเข้าประเทศต้องใช้มาตรการกักตัว
- (+) ราคาน้ำมันดิบพุ่งแรง จากเหตุการณ์ตึงเครียดในคาซัคสถานและลิเบียลดการผลิต: ราคาน้ำมันดิบเพิ่มขึ้น 1.61 ดอลลาร์ (+2.1%) ปิดที่ 79.46 ดอลลาร์/บาร์เรล สูงสุดในรอบ 1 เดือนครึ่ง จากข่าวเกิดเหตุการณ์ตึงเครียดในคาซัคสถานซึ่งเป็นสมาชิกของกลุ่ม OPEC และมีกำลังการผลิต 1.6 ล้านบาร์เรลต่อวัน ขณะที่ลิเบียประสบปัญหาการผลิตทำให้การผลิตลดลงประมาณ 5-7 แสนบาร์เรลต่อวัน
- (+/-) คินนิติตตามตัวเลข Nonfarm payrolls วัดความแข็งแกร่งของตลาดแรงงานสหรัฐ: สหรัฐจะเปิดเผยตัวเลขการจ้างงานนอกภาคการเกษตร (Nonfarm payrolls) และอัตราการว่างงานออกมาในคืนวันนี้ซึ่งจะเป็นตัวบ่งชี้ว่าตลาดแรงงานของสหรัฐแข็งแกร่งจริงตามที่เฟดระบุไว้หรือไม่ เบื้องต้น Consensus คาดว่าจะมีการจ้างงานเพิ่มขึ้น 4 แสนตำแหน่งเทียบกับเดือน พ.ย. ที่ 2 แสนตำแหน่ง และอัตราการว่างงานจะลดลงเป็น 4.1% จาก 4.2%

สารบัญ	
บทวิเคราะห์ทางเทคนิค	2
สรุปข่าวในประเทศและต่างประเทศ	3
ข้อมูลดัชนีหลักทรัพย์ประเทศต่างๆ	4
ราคาสินทรัพย์ประเภทต่างๆ	5
ทิศทางกระแสเงินทุนต่างชาติ	6
ราคาสินค้าโภคภัณฑ์	7
การถือครองหุ้นของนักลงทุนต่างชาติ	8
ข้อมูลการซื้อขาย NVDR	9
ข้อมูลการซื้อขาย Single Stock Future	10
สรุปการซื้อขายหุ้นของผู้บริหาร	11
หลักทรัพย์ที่เข้าข่ายมาตรการกักबंधการซื้อขาย	12
หลักทรัพย์ภายใต้เครื่องหมาย C (Caution)	13
ปฏิทินการประกาศตัวเลขเศรษฐกิจที่สำคัญ	14
ปฏิทินหุ้น	15

สรุปภาวะตลาด			
	Last	Chg (pts)	%Chg
SET	1,653.0	(23.76)	-1.42%
SET100	2,251.7	(39.93)	-1.74%
SET50	983.71	(18.90)	-1.89%
mai	619.34	1.44	0.23%
SET Turnover (Btm)		106,478	
SET Market Cap. (Btm)		19,534,255	
SET PE (x)		20.75	
SET PBV (x)		1.78	

สรุปการซื้อขายแยกตามกลุ่มผู้ลงทุน				
	6 Jan	wtd	mtd	ytd
SET (ล้านบาท)				
ต่างชาติ	(2,723)	6,686	6,686	6,686
สถาบัน	(4,630)	(8,053)	(8,053)	(8,053)
บัญชีบล.	1,046	1,432	1,432	1,432
บุคคล	6,307	(64)	(64)	(64)
SET50 Futures (สัญญา)				
ต่างชาติ	(41,880)	(33,893)	(33,893)	(33,893)
สถาบัน	5,096	7,628	7,628	7,628
บุคคล	36,784	26,265	26,265	26,265
Bond (ล้านบาท)				
ต่างชาติ	1,028	16,076	16,076	16,076
สถาบัน	17,601	78,885	78,885	78,885

เหตุการณ์สำคัญ	
7 Jan	EU Dec Inflation rate
7 Jan	EU Nov Retail sale
10 Jan	EU Dec Unemployment rate

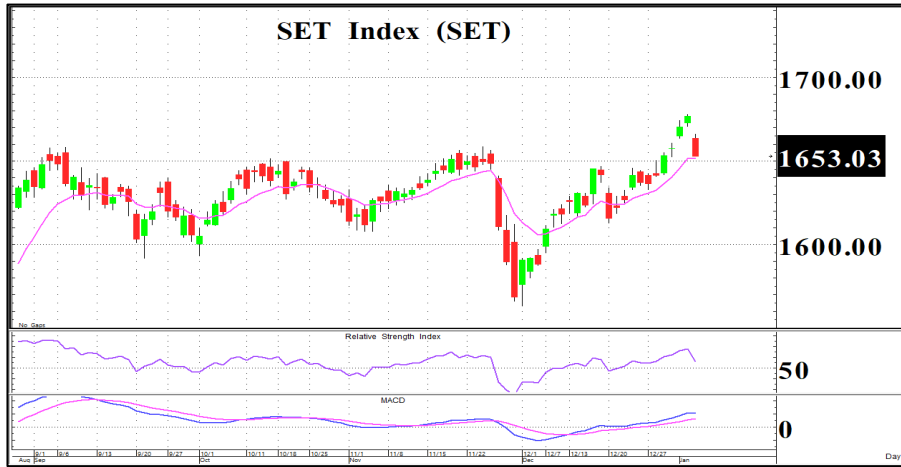
อาทิตย์ จันทร์สวาง
นักวิเคราะห์การลงทุนปัจจัยพื้นฐานด้านหลักทรัพย์
+662 659 7000 ext 5005

ชัยศ จิวกร
นักวิเคราะห์การลงทุนปัจจัยทางเทคนิค
+662 659 7000 ext 5006

ยุภาณี เล้าตระกูลชัย
ผู้ช่วยนักวิเคราะห์
+662 659 7000 ext 5002

ณัฐกร โพธิ์ศรี
ผู้ช่วยนักวิเคราะห์
+662 659 7000 ext 5015

“ ยืน 1,650 ลุ้นรีบาวด์ ”



กราฟ SET ระยะสั้นเป็นลบจากการทรุดตัวลงแรงหลุด 1,660 จุด ด้วย Volume หนาแน่น 1 แสนลบ. พร้อมกับ MACD + RSI หักหัวลงเป็นสัญญาณลบ อย่างไรก็ตามการที่ดัชนียังปิดเหนือเส้น EMA 10 วันได้จึงอาจมี Technical rebound ดังนั้นเน้น SET ยืน 1,650 จุด เพื่อซื้อเล่นรีบาวด์แนวต้าน 1,660 / 1,665 จุด และ Cut loss หากหลุด 1,640 จุด

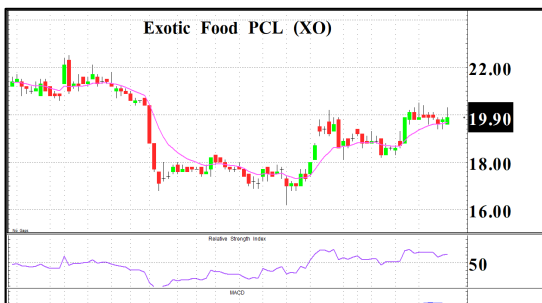
SET	1,653.03
(-23.76 จุด)	Val. 106,478
แนวรับ	1,650 / 1,645
แนวต้าน	1,660 / 1,665

ระยะสั้น

เน้น SET ยืน 1,650 จุดเพื่อซื้อเล่นรีบาวด์แนวต้าน 1,660 / 1,665 จุด โดย Cut loss หากหลุด 1,640 จุด

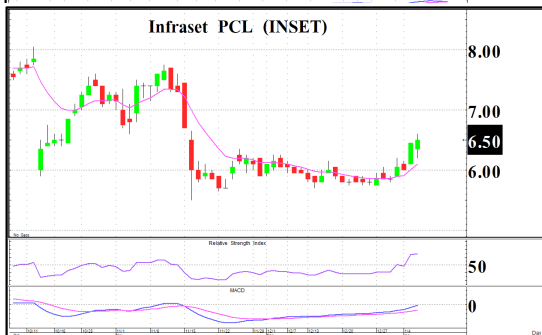
ระยะกลาง - ยาว

ทยอยซื้อช่วงอ่อนตัวโซน 1,640 / 1,615 จุด



กราฟกลับตัว Cup & handle และราคาขึ้นเหนือเส้น EMA 10 วันต่อเนื่อง พร้อมกับ MACD + RSI ขึ้นเป็นทิศทางบวก

หุ้นแนะนำทางเทคนิค	
XO	
ราคาปิด	19.90
แนวรับ	19.70
แนวต้าน	20.50 , 21.00
Cut loss	19.30



กราฟกลับตัวแบบ W shape และราคาติดตัวขึ้นยืนเหนือเส้น EMA 10 วันได้ พร้อมกับ MACD + RSI ให้สัญญาณบวก

หุ้นแนะนำทางเทคนิค	
INSET	
ราคาปิด	6.50
แนวรับ	6.40
แนวต้าน	6.70 , 7.00
Cut loss	6.20

หุ้นที่มีมูลค่าซื้อขายมากที่สุด 5 อันดับแรก (6 มกราคม 2564)				
หุ้น	ราคาปิด	แนวรับ	แนวต้าน	Cut loss
KBANK	142.50	141	146	139
EA	99.00	98.00	105	96.00
PTT	38.00	37.25	39.50	36.00
KCE	84.00	83.00	87.00	82.00
CPF	26.75	26.00	28.50	25.00

ชัยยศ จิวงกูร
นักวิเคราะห์เทคนิคและกลยุทธ์
Registration No.15942

ข่าวในประเทศและต่างประเทศ

สรุปข่าวเศรษฐกิจในประเทศและต่างประเทศ

- ไทย**
- (-) กระทรวงสาธารณสุข (สธ.) ประกาศยกระดับการเตือนภัยโควิดจากระดับ 3 ขึ้นสู่ระดับ 4 โดยมีแนวทางปฏิบัติ คือ 1.อาจปิดสถานที่เสี่ยง 2.ชะลอการเดินทาง เช่น ขอให้ทำงานที่บ้าน งดเดินทางข้ามจังหวัดถ้าไม่จำเป็น 3.จำกัดการรวมกลุ่ม และ 4.การเดินทางเข้าประเทศจะต้องมีการกักตัว พ.ย.
 - (-) กระทรวงพลังงานจ่อตรึงราคาก๊าซหุงต้มภาคครัวเรือน ถึงขนาด 15 กก. 318 บาท เตรียมปรับขึ้นราคาตามขั้นบันได ที่จะสิ้นสุดเดือนมกราคมนี้

- สหรัฐ**
- (-) ยอดขาดดุลการค้าเดือนพ.ย. พุ่งขึ้น 19.4% สู่ระดับ 8.02 หมื่นล้านดอลลาร์ สูงกว่าที่นักวิเคราะห์คาดการณ์ที่ระดับ 7.71 หมื่นล้านดอลลาร์ จาก 6.72 หมื่นล้านดอลลาร์ในเดือนต.ค.
 - (-) ผู้ยื่นขอสวัสดิการว่างงานครั้งแรกเพิ่มขึ้น 7,000 ราย สู่ระดับ 207,000 รายในสัปดาห์ที่แล้ว สูงกว่าที่นักวิเคราะห์คาดการณ์ที่ระดับ 195,000 ราย
 - (+) คำสั่งซื้อภาคโรงงานพุ่งขึ้น 1.6% mom ในเดือนพ.ย. สูงกว่าที่นักวิเคราะห์คาดว่าเพิ่มขึ้น 1.5% mom หลังจากติดตัวขึ้น 1.2% mom ในเดือนต.ค.
 - (-) ดัชนีภาคบริการของสหรัฐร่วงลงสู่ระดับ 62.0 ในเดือนธ.ค. ต่ำกว่าที่นักวิเคราะห์คาดไว้ที่ระดับ 66.8 หลังจากพุ่งแตะ 69.1 ในเดือนพ.ย.

- ยุโรป**
- (+) เยอรมนี - ยอดสั่งซื้อสินค้าภาคอุตสาหกรรมของเยอรมนีปรับตัวเพิ่มขึ้น 3.7% ในเดือนพ.ย. หลังจากร่วงลง 5.8% ในเดือนต.ค. และสูงกว่าที่นักวิเคราะห์คาดไว้ที่ 2.1%

- เอเชีย**
- (+) จีน - รายงานดัชนี PMI ภาคบริการเดือน ธ.ค. เพิ่มขึ้นสู่ระดับ 53.1 จาก 52.1 ในเดือนพ.ย. ส่งผลให้ดัชนี PMI รวมการผลิตและบริการเดือน ธ.ค. เพิ่มขึ้นสู่ระดับ 53 จาก 51.2 ในเดือน พ.ย.

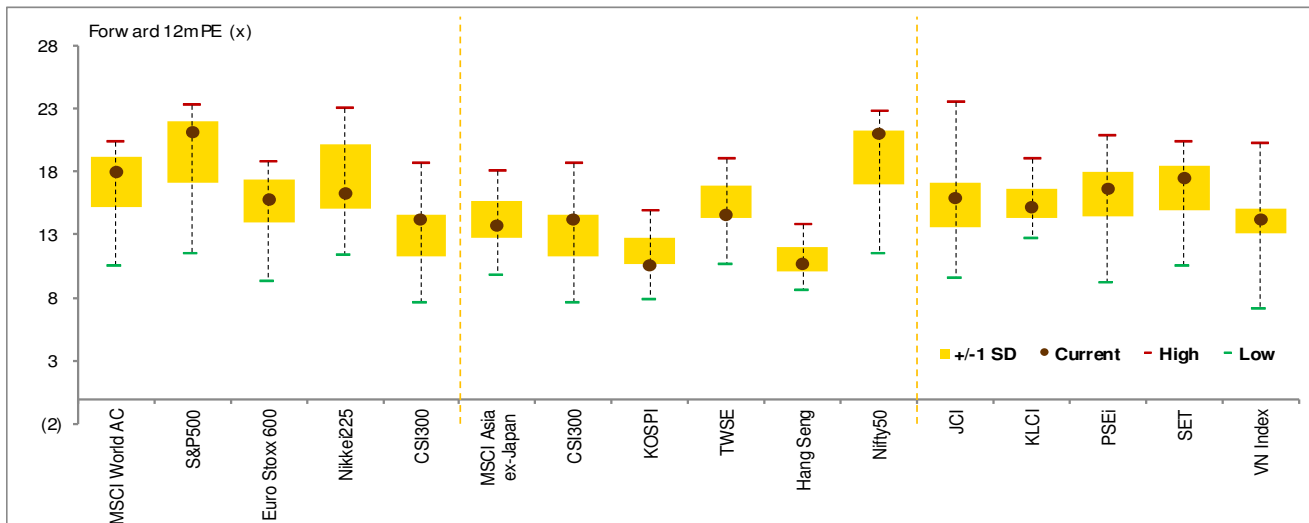
ประเด็นข่าวย่อรายบริษัท

ADB	(ทันหุ้น) ผลท.ADB ไฟเขียวปันผลหุ้น-เงินสดปีมอดขยายโต 35%
(+)	ผู้ถือหุ้น ADB ไฟเขียวจ่ายปันผลเป็นหุ้นและเงินสด รวมมูลค่า 36.67 ล้านบาท ขึ้น XD วันที่ 7 มกราคมนี้ พร้อมรับเงินวันที่ 21 มกราคม 2565 ส่วนหุ้นปันผลขาดซื้อขายได้วันที่ 1 กุมภาพันธ์ 2565 พากผู้บริหารตั้งเป้าขยายปีโตเกิน 35% หลังตีตลาดพลาสติกคอมปาวด์ กลุ่มการแพทย์พุ่ง
EPG	(ทันหุ้น) EPG แววกำไรทำนิวไฮ ลุ้นหอกลับบ้านต้นยอด
(+)	EPG ชี้ภาครัฐมีมาตรการรองรับประทานอาหารที่ร้าน หนุนตีมันดักกล่องข้าวพุ่งทะยาน โบรกฯฟันธงงวดบัญชีไตรมาส 3/2565 กำไรทะลุ 400 ล้านบาท โต 13% รับออเดอร์ทะลักอีก ถ้ามืดตลกคิดกำไรทั้งปีนิวไฮแตะ 1.6 พันล้านบาท เขียร์ซื้อ เคาะเป้าหมาย 17.00 บาท
ITEL	(ข่าวหุ้น) ITEL งบปี 64 กำไรนิวไฮ
(+)	ITEL ลุ้นปี 64 กำไรนิวไฮ 248 ล้านบาท โต 35% และปี 65 กำไรโต 32% เป็น 328 ล้านบาท ปักธงรายได้พุ่ง 3,200 ล้านบาท ศูนย์แบ็กถือ 3,300 ล้านบาท เล็งเซ็นงานใหม่กว่า 2,000 ล้านบาท ล่าสุดควางงานติดตั้งโครงข่ายค่ายมือถือรายใหญ่ 106 ล้าน
PTTEP	(ทันหุ้น) PTTEP รับโชคราคาน้ำมันพุ่ง โบรกฯปรับเพิ่มกำไรปีนี้ 15%
(+)	PTTEP โบรกฯปรับเพิ่ม คาดการณ์กำไรสุทธิปี 2565 ขึ้น 15% สะท้อนราคาน้ำมันขาขึ้น พร้อมคาดการณ์ กำไรสุทธิไตรมาส 4/2564 เติบโต 344% ที่ 1.12 หมื่นล้านบาท จากราคาขายเฉลี่ยเพิ่มขึ้น ถ้ามืดกำไรจากสต็อก เขียร์ซื้ออัตราค่าเป้าหมายใหม่เป็น 160 บาท
SNNP	(กรุงเทพฯธุรกิจ) 'ศรีรินานาพร' เนื้อหอม คาดกองทุนเก็บหุ้น
(+)	"ศรีรินานาพร" เมษายนนี้ (6 ม.ค.) ราคาหุ้น พุ่งกว่า 16% สวิตตลาดร่วงหนัก คาด "กองทุน" ดอดเก็บ หลังบริษัท โรดโชว์นักลงทุน พร้อมส่งสัญญาณขยายพื้นที่ใน-ตปท. สินค้าัญชงกัญชาหนุน มั่นไตรมาส 4 ปี 2564 สูงสุด ตั้งเป้ารายได้ปี 2565 โตมากกว่า 10%
TM	(ทันหุ้น) TM โอไมครอนต้นยอด ATK โปรดักผ้าตัดถึงรอบขายดี
(+)	TM ชุดตรวจ ATK ขายดี โอไมครอนหนุนความต้องการใช้พุ่ง ลุยเจาะฐานโรงพยาบาล คลินิก ด้านแม่ทัพหญิง "สุนทรี จรรโลงบุตร" ลั่นอุปกรณ์ผ้าตัดถึงรอบกลับมาขายดี ใส่เกียร์ปล่อยสินค้า OEM ลงตลาด ดันสัดส่วนชน 10% แตะ 50 ล้านบาท
UBE	(ข่าวหุ้น) UBE รอดต่อแคช ปิด P/E ต่ำ 40 เท่า
(+)	UBE ลุ้นสัปดาห์รอดเกณฑ์แคชบาลานซ์ หลังวานนี้ราคาหุ้นปิดตลาด 2.40 บาท P/E อยู่ที่ 39.58 เท่า ต่ำกว่าเกณฑ์ที่กำหนดค่า P/E มากกว่าหรือเท่ากับ 40 เท่า โบรกฯ คาดไตรมาส 4/64 กำไรนิวไฮ 100 ล้านบาท โตกระฉูด 220%

ข้อมูลดัชนีหลักทรัพย์ประเทศต่างๆ

การเคลื่อนไหวของตลาดหุ้นทั่วโลก

Index	Last update	Performance (%)					PE (x)		EPS gth (%)		PBV (x)		ROE (%)	
		Chg (pts)	1d	wtd	mid	ytd	22F	23F	22F	23F	22F	23F	22F	23F
MSCI World AC	748	0.00	0.0	(0.9)	(0.9)	(0.9)	18.1	16.6	18.5	8.6	2.8	2.6	13.0	13.2
S&P500	4,696	(4.53)	(0.1)	(1.5)	(1.5)	(1.5)	21.4	19.4	20.9	10.0	4.3	3.9	22.1	27.7
Euro Stoxx 600	488	(6.19)	(1.3)	0.1	0.1	0.1	15.8	14.8	31.3	7.1	2.0	1.9	10.2	10.4
Nikkei225	28,488	(844.29)	(2.9)	(1.1)	(1.1)	(1.1)	17.1	15.7	(5.2)	9.3	1.8	1.7	11.1	10.4
CSI300	4,818	(49.89)	(1.0)	(2.5)	(2.5)	(2.5)	14.2	12.3	22.3	15.6	2.0	1.8	11.3	11.4
MSCI Asia ex-Japan	781	0.00	0.0	(1.0)	(1.0)	(1.0)	13.8	12.4	16.7	11.3	1.7	1.5	11.5	11.5
CSI300	4,818	(49.89)	(1.0)	(2.5)	(2.5)	(2.5)	14.2	12.3	22.3	15.6	2.0	1.8	11.3	11.4
KOSPI	2,921	(33.44)	(1.1)	(1.9)	(1.9)	(1.9)	10.6	9.5	27.6	11.4	1.1	1.0	8.5	13.6
TWSE	18,368	(132.04)	(0.7)	0.8	0.8	0.8	14.3	13.9	4.8	2.7	2.5	2.3	18.0	17.7
Hang Seng	23,073	165.61	0.7	(1.4)	(1.4)	(1.4)	10.8	9.6	(14.7)	13.1	1.1	1.0	11.0	11.1
Nifty50	17,746	(179.35)	(1.0)	2.3	2.3	2.3	24.1	20.2	7.1	19.2	3.5	3.1	14.3	15.3
ASEAN 5 - simple avg.			(0.4)	0.0	0.0	0.0	14.4	13.7	42.9	5.3	1.9	1.7	12.3	13.1
JCI	6,653	(8.95)	(0.1)	1.1	1.1	1.1	15.9	14.3	62.8	11.4	2.1	1.9	15.0	15.7
KLCI	1,533	(14.59)	(0.9)	(2.2)	(2.2)	(2.2)	7.7	13.7	99.6	(44.3)	1.5	1.4	10.1	10.8
PSEi	7,086	(5.88)	(0.1)	(0.5)	(0.5)	(0.5)	16.7	13.7	40.0	21.7	1.6	1.5	8.7	10.0
SET	1,653	(23.76)	(1.4)	(0.3)	(0.3)	(0.3)	17.7	15.5	(13.8)	14.5	1.7	1.6	8.4	9.3
VN Index	1,529	6.07	0.4	2.0	2.0	2.0	14.1	11.5	26.1	23.3	2.3	2.0	19.4	19.7



ข้อมูลอันดับหลักทรัพย์ตลาดหุ้นไทย

มูลค่าซื้อขาย 10 อันดับ

Stock	Price (Bt)	Value (Btm)	Chg (%)
KBANK	142.50	5,036.35	(2.40)
EA	99.00	4,323.57	(0.25)
PTT	38.00	2,745.87	(2.56)
KCE	84.00	2,625.71	(5.08)
CPF	26.75	2,542.29	0.94
BANPU	11.00	2,467.83	0.92
GPSC	85.50	2,426.00	(2.29)
SNNP	14.40	2,358.70	16.13
SCB	124.50	2,312.03	(1.97)
ADVANC	221.00	1,889.17	(2.21)

ราคาเพิ่มขึ้น 10 อันดับ

Stock	Price (Bt)	Value (Btm)	Chg (%)
TSI <C >	0.48	77.68	29.73
JCKH	0.45	105.04	28.57
MGT	7.95	201.94	23.26
IMH	16.00	327.27	16.79
SNNP	14.40	2,358.70	16.13
STOWER <C >	0.09	2.61	12.50
TQR	16.70	64.85	11.33
TNDT	1.62	177.11	10.96
ABM	3.14	414.02	10.56
PPP <C , NP >	0.74	23.82	10.45

ราคาลดลง 10 อันดับ

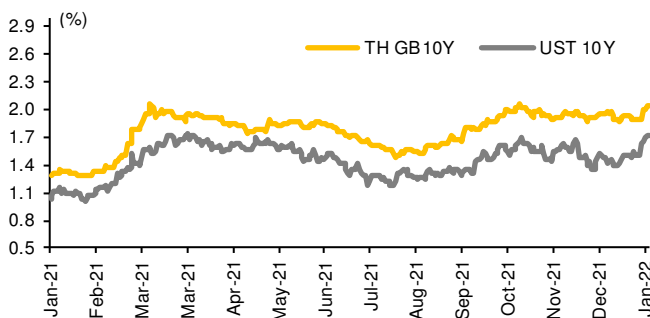
Stock	Price (Bt)	Value (Btm)	Chg (%)
NEWS <C >	0.04	2.35	(20.00)
TAPAC	3.50	31.36	(9.33)
JWD	21.20	680.07	(8.62)
SMK	21.10	7.80	(7.05)
PICO	4.46	0.10	(6.69)
INSURE	44.75	0.21	(6.28)
BIG	0.98	61.07	(5.77)
IIG	53.50	61.17	(5.73)
SVOA	2.96	148.24	(5.73)
RP	2.16	0.57	(5.26)

ราคาสินทรัพย์ประเภทต่างๆ

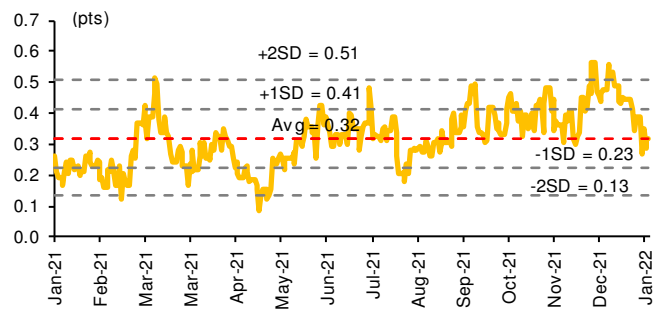
ดัชนีชี้วัดที่สำคัญ

	Unit	Last close	% dod	% wow	% mom	% yoy	% ytd
Financial market condition							
VIX Index	%	19.61	(0.12)	2.28	(7.57)	(5.46)	2.39
Europe CDS	%	49.79	1.55	2.02	(7.16)	1.93	2.04
LIBOR OIS Spread	%	0.08	(0.01)	(0.01)	(0.02)	(0.07)	(0.01)
TED Spread	%	0.13	(0.01)	(0.05)	(0.02)	(0.02)	(0.04)
Exchange rate							
Dollar Index	pts	96.25	0.08	0.29	(0.09)	7.50	0.60
USDTHB		33.56	1.09	0.58	(0.81)	12.12	1.05
EURUSD		1.13	(0.15)	(0.25)	0.11	(8.36)	(0.64)
USDJPY		115.83	(0.24)	0.65	2.07	12.41	0.65
USDCNY		6.38	0.30	0.16	0.11	(1.23)	0.42
Bond							
TH Govt. Bond 2Y	%	0.67	0.24	1.26	0.61	27.74	1.26
TH Govt. Bond 10Y	%	2.04	4.87	14.07	13.14	74.29	14.07
US Govt. Bond 2Y	%	0.87	4.00	14.12	23.44	72.87	13.34
US Govt. Bond 10Y	%	1.72	1.59	21.28	28.69	68.56	21.10
Commodities							
CRB Index	pts	583.87	0.00	0.87	2.61	30.35	0.96
Gold	USD/oz	1791.16	(1.06)	(1.30)	0.70	(6.64)	(2.08)
GRM-Singapore Dubai Hydrocracking	USD/bbl	6.52	0.00	10.14	26.85	1615.79	6.71
Dubai Crude	USD/bbl	78.68	1.34	2.94	11.70	49.47	2.88
NYMEX Crude	USD/bbl	79.46	2.07	3.21	14.35	56.94	3.21
Baltic Dry Index	pts	2296.00	0.31	3.56	(29.03)	61.12	3.56

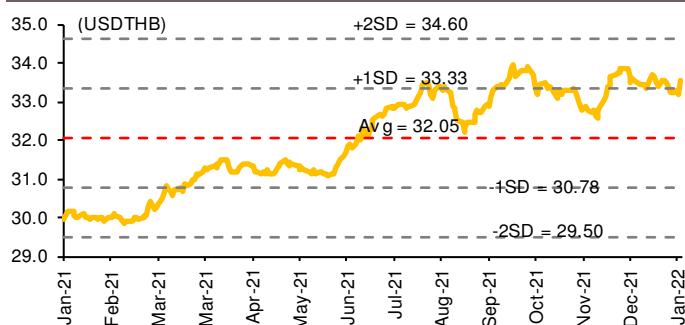
อัตราผลตอบแทนพันธบัตรอายุ 10 ปีของไทยและสหรัฐฯ



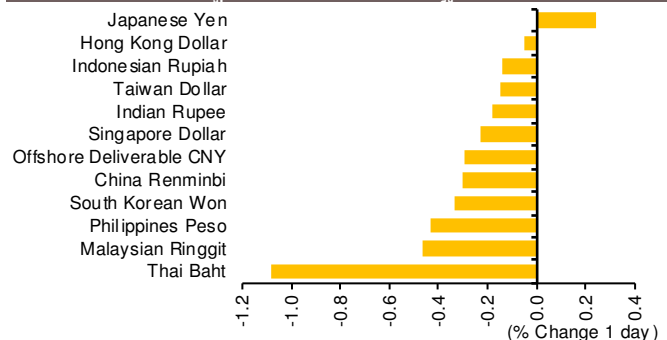
ผลต่างอัตราผลตอบแทนพันธบัตรอายุ 10 ปีของไทยและสหรัฐฯ



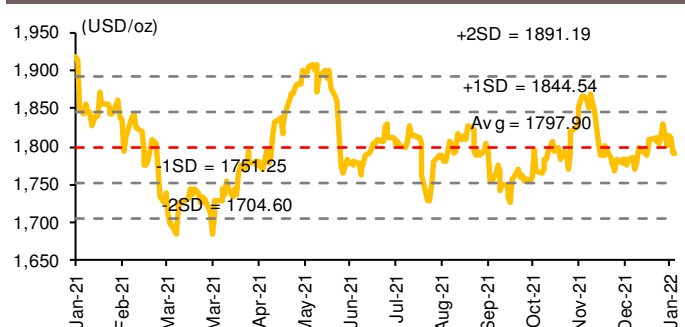
อัตราแลกเปลี่ยน USDTHB



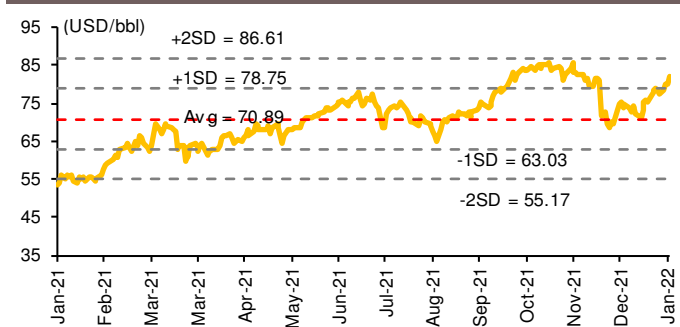
อัตราแลกเปลี่ยนในภูมิภาคต่อดอลลาร์สหรัฐฯ



ราคาทองคำ



ราคาน้ำมันดิบ Brent



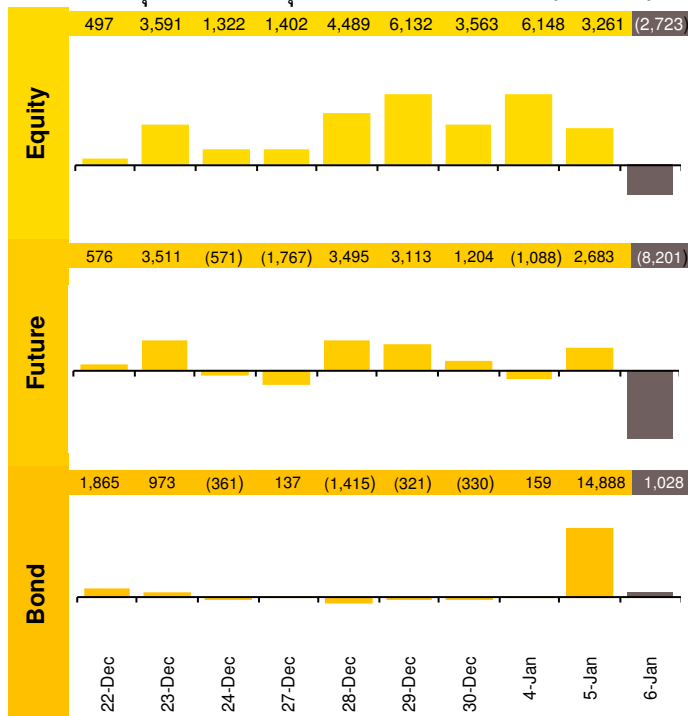


ทิศทางการแสวงหาเงินทุนต่างชาติ

การเคลื่อนย้ายเงินทุนต่างชาติในตลาดหุ้นภูมิภาค (ล้านดอลลาร์สหรัฐฯ)

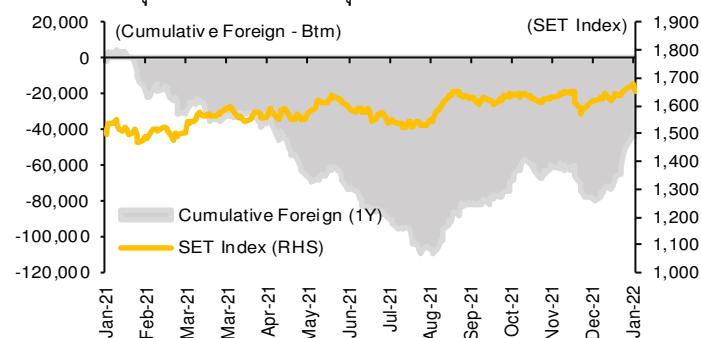
	Thailand	Indonesia	Philippines	Malaysia	Vietnam	India	Taiwan	South Korea	Japan
Daily									
Jan 6, 2022	(82)	45	(2)		(12)		(325)	46	
Jan 5, 2022	98	56	5	5	(11)	79	278	322	
Jan 4, 2022	185	(38)		5	19	182	924	(119)	
Jan 3, 2022		24	(5)	9		312	511	50	
Dec 31, 2021			(8)	(27)	5	85	139	(202)	
Weekly									
wtd	201	87	(1)	19	(4)	573	1,387	299	0
Dec 31, 2021	466	35	14	4	54	(44)	1,991	(144)	0
Dec 24, 2021	135	(1)	(11)	(9)	(16)	(494)	675	490	0
Dec 17, 2021	255	(148)	1,612	(83)	(85)	(780)	(1,111)	592	(7,404)
Dec 10, 2021	(57)	288	158	(91)	16	379	319	(200)	(5,315)
Monthly									
mtd	201	87	(1)	19	(4)	573	1,387	299	0
Dec, 2021	695	101	1,724	(270)	(130)	(1,741)	2,919	2,639	(13,381)
Nov, 2021	(324)	(214)	5	41	(383)	(756)	586	3,043	(400)
Oct, 2021	474	926	8	378	(234)	(2,271)	(2,956)	(3,228)	20,058
ytd	201	87	(1)	19	(4)	573	1,387	299	0

ยอดซื้อ-ขายสุทธิของนักลงทุนต่างชาติในประเทศไทย (ล้านบาท)

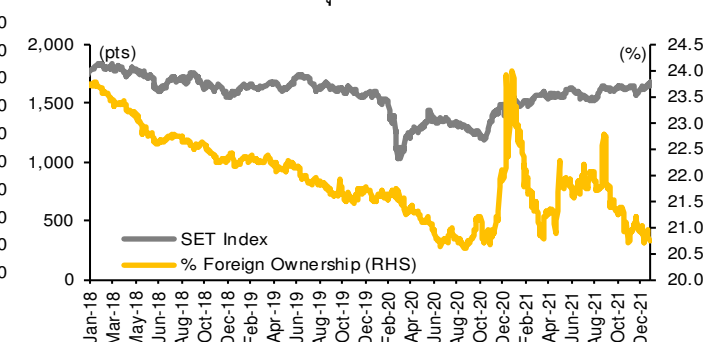


	Equity (Btm)	SET50 futures (Contract)	Bond (Btm)
Daily			
Jan 6, 2022	(2,723)	(41,880)	1,028
Weekly			
wtd	6,686	(33,893)	16,076
Dec 31, 2021	15,586	30,585	6,045
Dec 24, 2021	4,535	36,273	7,019
Dec 17, 2021	8,516	2,803	564
Dec 10, 2021	(1,891)	28,021	5,384
Monthly			
mtd	6,686	(33,893)	16,076
Dec, 2021	23,223	109,677	21,291
Nov, 2021	(10,982)	(77,281)	(14,680)
Oct, 2021	15,886	11,874	2,381
Quarterly			
qtd	6,686	(33,893)	16,076
4Q21	28,128	44,270	8,992
3Q21	(443)	6,232	1,239
2Q21	(46,593)	(7,583)	(994)
Yearly			
ytd	6,686	(33,893)	16,076
2021	(48,578)	27,284	6,483
2020	(264,386)	110,844	17,362

ยอดซื้อ-ขายสุทธิสะสมของนักลงทุนต่างชาติเทียบกับดัชนี SET



ดัชนี SET และ %การถือครองหุ้นของต่างชาติ (ไม่รวม NVDR)



* KSS Research estimates



การถือครองหุ้นของนักลงทุนต่างชาติ

Foreign Ownership Top Buy by Value (Btm)					
Name	Jan 6	Jan 5	Jan 4	Dec 30	Dec 29
1 KBANK	660.1	228.2	274.3	(30.6)	20.5
2 AOT	504.0	(56.6)	(38.5)	(68.4)	20.2
3 GPSC	308.6	(7.4)	11.9	4.2	326.0
4 BBL	172.9	106.9	144.1	0.1	5.5
5 CPN	159.2	(0.5)	5.5	0.2	37.4
6 EA	147.7	54.3	125.6	(13.0)	122.5
7 ADVANC	146.4	22.5	18.0	165.1	14.8
8 KCE	141.5	83.2	0.7	51.8	449.9
9 TIDLOR	130.7	(45.9)	91.6	(34.5)	29.3
10 STA	122.8	(3.1)	47.8	9.7	134.4
11 PTTEP	107.3	134.9	22.2	34.3	69.6
12 STGT	73.3	34.1	6.3	2.0	18.4
13 TISCO	61.1	87.5	54.7	(0.7)	174.2
14 PTTGC	59.9	118.0	82.2	42.9	50.3
15 SCC	46.8	(137.1)	27.7	(118.4)	(66.8)
16 COM7	42.2	73.7	(9.8)	4.5	28.0
17 TOP	23.5	25.4	0.2	18.3	1.6
18 BAM	23.1	5.3	40.3	2.0	41.2
19 WHA	22.8	39.4	23.1	(0.5)	39.7
20 SCB	21.2	(139.4)	(4.1)	72.7	37.5

Foreign Ownership Top Sell by Value (Btm)					
Name	Jan 6	Jan 5	Jan 4	Dec 30	Dec 29
1 MTC	(359.6)	8.8	54.3	(41.8)	(50.3)
2 DELTA	(253.2)	(36.5)	457.3	49.4	25.3
3 PTT	(90.3)	(109.7)	62.9	32.1	37.0
4 BDMS	(89.1)	(28.4)	9.9	(11.3)	25.1
5 BCH	(76.0)	2.7	3.2	0.3	0.0
6 JMART	(75.6)	(16.3)	3.8	0.8	1.0
7 JMT	(60.2)	57.8	(18.3)	(2.8)	7.4
8 CHG	(44.8)	24.3	1.9	0.0	17.0
9 CPF	(41.8)	142.6	163.8	(1.1)	17.6
10 TQM	(38.3)	(17.8)	(27.3)	(25.4)	(19.1)
11 SPALI	(31.6)	(62.1)	(0.4)	(6.2)	3.7
12 ORI	(26.2)	0.0	0.0	(5.5)	0.0
13 TTB	(21.3)	(13.2)	4.7	3.3	7.8
14 BEC	(14.6)	(4.2)	0.8	8.0	0.1
15 SCGP	(14.6)	(57.7)	(1.1)	1.9	22.4
16 OSP	(11.3)	20.2	(15.6)	11.8	1.9
17 SINGER	(9.1)	0.5	27.2	1.4	1.3
18 PLANB	(8.7)	(3.8)	(0.2)	0.4	4.6
19 GUNKUL	(8.4)	18.0	(2.9)	(1.2)	160.0
20 IRPC	(8.0)	7.4	1.8	(1.4)	4.7

Foreign Ownership Net Buy and Sell by Value (mtd)			
Name	mtd		Net Sell (Btm)
	Net Buy (Btm)	Name	
1 KBANK	1,162.6	BANPU	(509.5)
2 BBL	424.0	MTC	(296.6)
3 AOT	408.9	PTT	(137.1)
4 EA	327.6	SCB	(122.4)
5 GPSC	313.2	BDMS	(107.6)
6 CPF	264.5	CPALL	(100.3)
7 PTTEP	264.4	SPALI	(94.1)
8 PTTGC	260.1	JMART	(88.1)
9 KCE	225.4	TQM	(83.4)
10 TISCO	203.3	SCGP	(73.4)
11 ADVANC	186.9	BCH	(70.1)
12 TIDLOR	176.4	SCC	(62.7)
13 DELTA	167.6	GULF	(51.9)
14 STA	167.5	CBG	(47.2)
15 CPN	164.3	TTB	(29.7)
16 BJC	150.1	ORI	(26.2)
17 STGT	113.7	JMT	(20.7)
18 COM7	106.0	CHG	(18.6)
19 WHA	85.4	BEC	(18.1)
20 TU	70.8	HMPRO	(15.4)

Foreign Ownership Net Buy and Sell by Value (ytd)			
Name	ytd		Net Sell (Btm)
	Net Buy (Btm)	Name	
1 KBANK	1,162.6	BANPU	(509.5)
2 BBL	424.0	MTC	(296.6)
3 AOT	408.9	PTT	(137.1)
4 EA	327.6	SCB	(122.4)
5 GPSC	313.2	BDMS	(107.6)
6 CPF	264.5	CPALL	(100.3)
7 PTTEP	264.4	SPALI	(94.1)
8 PTTGC	260.1	JMART	(88.1)
9 KCE	225.4	TQM	(83.4)
10 TISCO	203.3	SCGP	(73.4)
11 ADVANC	186.9	BCH	(70.1)
12 TIDLOR	176.4	SCC	(62.7)
13 DELTA	167.6	GULF	(51.9)
14 STA	167.5	CBG	(47.2)
15 CPN	164.3	TTB	(29.7)
16 BJC	150.1	ORI	(26.2)
17 STGT	113.7	JMT	(20.7)
18 COM7	106.0	CHG	(18.6)
19 WHA	85.4	BEC	(18.1)
20 TU	70.8	HMPRO	(15.4)

Sectoral Indices: Foreign Ownership Net Buy & Sell by Value (Btm)					
Sector	Jan 6	Jan 5	Jan 4	Dec 30	Dec 29
1 AGRI	122.8	(3.1)	47.8	9.7	134.4
2 BANK	928.0	361.3	424.3	(115.4)	175.4
3 COMM	34.2	131.8	150.7	30.7	(186.2)
4 CONMAT	46.8	(137.1)	27.9	(118.4)	(65.2)
5 CONS	7.1	(3.8)	1.1	(10.7)	18.0
6 ENERG	527.1	(273.8)	62.9	95.7	967.5
7 ETRON	(97.9)	49.2	469.7	102.5	477.1
8 FIN	(245.8)	9.5	164.7	(54.4)	17.8
9 FOOD	(50.7)	163.5	177.8	(115.4)	50.8
10 HELTH	(193.4)	(6.7)	18.4	(16.3)	47.1
11 ICT	92.2	15.3	39.3	166.1	160.3
12 INSUR	(38.3)	(17.8)	(27.3)	(25.4)	(19.1)
13 MEDIA	(23.3)	(7.9)	0.5	9.3	7.3
14 PETRO	65.9	114.5	85.1	44.7	60.4
15 PROP	136.4	(8.3)	44.4	(18.6)	24.5
16 TOURISM	(0.5)	0.0	8.9	14.0	2.0
17 TRANS	518.6	(59.0)	(38.7)	(55.9)	67.3

Sectoral Indices: Foreign %Ownership					
Sector	Jan 6	Jan 5	Jan 4	Dec 30	Dec 29
1 AGRI	18.03	17.77	17.78	17.68	17.65
2 BANK	24.67	24.64	24.62	24.56	24.55
3 COMM	18.84	18.87	18.86	18.84	18.93
4 CONMAT	14.04	14.02	14.05	14.04	14.05
5 CONS	10.73	10.72	10.74	10.71	10.73
6 ENERG	17.23	17.14	17.18	17.07	16.95
7 ETRON	80.01	79.68	79.59	79.87	79.79
8 FIN	17.81	17.85	17.83	17.75	18.05
9 FOOD	22.10	22.11	22.11	21.96	21.98
10 HELTH	18.35	18.47	18.46	18.45	18.46
11 ICT	34.17	34.17	34.24	34.28	34.32
12 INSUR	15.46	15.59	15.66	15.75	15.84
13 MEDIA	12.45	12.49	12.59	12.62	12.60
14 PETRO	42.89	42.68	42.19	42.27	42.24
15 PROP	17.68	17.70	17.72	17.77	17.76
16 TOURISM	7.93	7.93	7.93	7.91	7.88
17 TRANS	10.33	10.28	10.28	10.26	10.27

Source: The Stock Exchange of Thailand, Krungsri Securities



ข้อมูลการซื้อขาย NVDR

NVDR Top Buy by Value (Btm)					
Name	Jan 6	Jan 5	Jan 4	Dec 30	Dec 29
1 BCH	492.4	(38.2)	(99.9)	(135.7)	21.2
2 GPSC	421.9	126.5	193.6	91.2	236.6
3 ADVANC	170.5	407.4	278.8	229.4	132.8
4 TTB	170.2	22.6	113.5	144.3	109.5
5 PTTEP	132.3	670.7	153.0	68.3	278.8
6 SNNP	108.3	(10.4)	22.8	(2.3)	39.8
7 CHG	105.2	15.1	(18.3)	4.2	5.9
8 TIDLOR	103.6	29.1	(29.3)	(120.8)	26.8
9 CPN	102.0	67.3	132.0	16.3	82.4
10 IVL	97.6	56.6	(24.8)	54.4	164.6
11 SCB	87.0	89.0	516.6	(355.7)	567.3
12 HANA	75.0	27.7	82.1	79.4	(48.9)
13 PTT	72.6	623.4	588.7	160.2	270.5
14 SCGP	69.6	(24.3)	58.9	13.3	135.9
15 ORI	58.8	(3.8)	18.6	(1.7)	10.4
16 GUNKUL	58.6	(16.4)	183.4	107.1	54.5
17 GULF	53.8	(79.8)	(377.2)	656.2	172.9
18 HMPRO	52.2	(51.2)	191.0	3.6	69.2
19 LH	49.8	42.3	23.5	102.2	108.4
20 CGH	49.2	6.1	129.1	5.9	10.8

NVDR Top Sell by Value (Btm)					
Name	Jan 6	Jan 5	Jan 4	Dec 30	Dec 29
1 EA	(737.2)	330.5	(347.8)	(55.1)	113.5
2 KBANK	(599.2)	(343.8)	1,298.8	(183.5)	262.5
3 KCE	(445.2)	(140.2)	(101.4)	(75.9)	(63.3)
4 CPALL	(412.0)	(128.0)	(66.1)	23.1	234.3
5 AOT	(212.7)	84.2	130.9	48.4	265.9
6 SCC	(176.9)	157.3	21.9	(120.1)	133.8
7 BDMS	(153.4)	(96.8)	(28.8)	161.0	87.0
8 TRUE	(145.9)	(35.7)	(116.4)	123.5	5.3
9 DELTA	(145.5)	(10.4)	246.8	715.1	(207.6)
10 BAM	(125.3)	(42.9)	(93.4)	(53.5)	22.0
11 TOP	(109.5)	241.9	25.2	9.9	68.1
12 MTC	(103.2)	38.0	384.4	41.9	14.4
13 KTB	(94.4)	(229.7)	(176.3)	78.2	(1.1)
14 SINGER	(93.3)	1.3	(21.1)	85.7	(11.1)
15 AWC	(86.6)	15.5	191.2	(273.0)	108.5
16 PTTGC	(84.9)	83.1	(102.2)	(26.1)	138.1
17 IRPC	(74.8)	6.3	(15.9)	26.0	24.5
18 DTAC	(71.5)	(17.5)	(14.1)	116.0	(57.2)
19 CRC	(69.3)	23.1	1.7	29.8	107.2
20 WICE	(66.7)	19.8	35.6	9.6	5.5

NVDR Top Most Active Value (Btm)					
Name	Total Value Trade			NVDR as % of	
	Buy	Sell	Total	Net	Trading Value
1 EA	872.8	1,610.0	2,482.8	(737.2)	28.3
2 PTT	1,069.8	997.2	2,067.1	72.6	37.6
3 KCE	785.7	1,230.9	2,016.7	(445.2)	38.4
4 KBANK	605.3	1,204.6	1,809.9	(599.2)	17.9
5 ADVANC	692.6	522.1	1,214.7	170.5	31.8
6 CPALL	395.6	807.7	1,203.3	(412.0)	34.9
7 CPF	569.9	600.2	1,170.1	(30.2)	23.0
8 GPSC	776.6	354.7	1,131.3	421.9	22.1
9 SCB	600.8	513.8	1,114.6	87.0	23.9
10 BCH	778.6	286.2	1,064.8	492.4	27.7
11 SCC	430.9	607.8	1,038.7	(176.9)	34.2
12 AOT	396.8	609.6	1,006.4	(212.7)	30.3
13 PTTEP	562.9	430.5	993.4	132.3	40.7
14 BANPU	445.3	484.7	930.0	(39.4)	18.8
15 GULF	486.6	432.7	919.3	53.8	30.4
16 BDMS	325.3	478.7	804.1	(153.4)	45.9
17 IVL	425.6	328.0	753.6	97.6	23.7
18 HANA	412.2	337.2	749.4	75.0	31.1
19 CPN	393.0	291.0	684.1	102.0	37.2
20 PTTGC	285.7	370.6	656.2	(84.9)	27.4

NVDR Shares to Total Paid-up Shares (%)			
Name	Jan 6, 2022	Paid up	Paid up
	Outstanding	Shares	%
1 BBL	438,686,576	1,908,842,894	22.98
2 NINE	77,397,638	365,549,286	21.17
3 EMC-W6	886,064,888	4,216,746,892	21.01
4 KBANK	419,609,447	2,369,327,593	17.71
5 LH	2,085,110,858	11,949,713,176	17.45
6 AP	518,131,447	3,145,899,495	16.47
7 MINT-W7	32,602,834	210,661,682	15.48
8 THIP	12,910,642	89,999,686	14.35
9 MACO-W3	192,071,852	1,352,970,440	14.20
10 SAT	58,183,796	425,193,894	13.68
11 GBX	146,326,407	1,089,076,392	13.44
12 TU	640,622,989	4,771,815,496	13.43
13 MACO	991,278,118	8,117,972,121	12.21
14 TISCO	95,758,688	800,645,624	11.96
15 AH	42,288,572	354,842,012	11.92
16 MEGA	98,918,735	871,869,508	11.35
17 PSL	174,855,078	1,559,291,862	11.21
18 MCS	53,151,462	477,000,000	11.14
19 MORE	727,772,088	6,530,871,595	11.14
20 WICE	72,268,670	651,899,500	11.09

NVDR Net Buy and Sell by Value (mtd)				
Name	mtd		Name	Net Sell (Btm)
	Net Buy (Btm)			
1 PTT	1,284.7		EA	(754.5)
2 PTTEP	956.0		KCE	(686.8)
3 ADVANC	856.8		CPALL	(606.2)
4 GPSC	742.1		KTB	(500.4)
5 SCB	692.6		GULF	(403.2)
6 KBANK	355.8		TRUE	(298.0)
7 BCH	354.3		BDMS	(279.0)
8 MTC	319.2		BAM	(261.6)
9 TTB	306.3		SABUY	(227.0)
10 CPN	301.3		KTC	(216.9)
11 CPF	261.4		JMT	(175.3)
12 BANPU	242.0		MINT	(141.2)
13 GUNKUL	225.6		AIT	(134.3)
14 HMPRO	192.0		SINGER	(113.1)
15 HANA	184.8		PTTGC	(103.9)
16 CGH	184.4		DTAC	(103.2)
17 TOP	157.6		JMART	(92.5)
18 BYD	151.7		JAS	(85.8)
19 SAWAD	149.7		IRPC	(84.3)
20 ITEL	133.8		ESSO	(73.4)

NVDR Net Buy and Sell by Value (ytd)				
Name	ytd		Name	Net Sell (Btm)
	Net Buy (Btm)			
1 PTT	1,284.7		EA	(754.5)
2 PTTEP	956.0		KCE	(686.8)
3 ADVANC	856.8		CPALL	(606.2)
4 GPSC	742.1		KTB	(500.4)
5 SCB	692.6		GULF	(403.2)
6 KBANK	355.8		TRUE	(298.0)
7 BCH	354.3		BDMS	(279.0)
8 MTC	319.2		BAM	(261.6)
9 TTB	306.3		SABUY	(227.0)
10 CPN	301.3		KTC	(216.9)
11 CPF	261.4		JMT	(175.3)
12 BANPU	242.0		MINT	(141.2)
13 GUNKUL	225.6		AIT	(134.3)
14 HMPRO	192.0		SINGER	(113.1)
15 HANA	184.8		PTTGC	(103.9)
16 CGH	184.4		DTAC	(103.2)
17 TOP	157.6		JMART	(92.5)
18 BYD	151.7		JAS	(85.8)
19 SAWAD	149.7		IRPC	(84.3)
20 ITEL	133.8		ESSO	(73.4)

Source: The Stock Exchange of Thailand



ข้อมูลการซื้อขาย Single Stock Future

Top Net Increase by OI Notional Value				
Name	OI Notional Value Change (Btm)			
	1D	1W	1M	qtd
1 EA	280.4	(920.0)	1,180.6	(920.0)
2 GULF	118.2	276.9	27.6	276.9
3 ADVANC	87.5	170.6	251.7	170.6
4 IVL	37.9	(25.9)	74.3	(25.9)
5 CPF	36.9	(70.7)	669.0	(70.7)
6 BCH	36.6	155.1	368.5	155.1
7 IRPC	31.0	78.4	124.3	78.4
8 SCC	24.8	32.5	145.5	32.5
9 CPN	23.4	48.9	48.2	48.9
10 MTC	21.4	(4.2)	(8.1)	(4.2)
11 HANA	20.8	(39.6)	(5.4)	(39.6)
12 SCB	20.3	(184.1)	332.4	(184.1)
13 BH	19.4	29.5	54.1	29.5
14 PTT	17.9	(29.7)	(193.6)	(29.7)
15 PTTGC	16.3	34.3	1.4	34.3
16 SIRI	15.2	77.2	44.9	77.2
17 TRUE	14.3	113.7	268.4	113.7
18 BBL	12.6	(71.9)	107.3	(71.9)
19 ICHI	12.5	6.2	42.0	6.2
20 TCAP	12.1	24.4	24.5	24.4

Top Net Decrease by OI Notional Value				
Name	OI Notional Value Change (Btm)			
	1D	1W	1M	qtd
1 GPSC	(161.5)	(59.5)	159.8	(59.5)
2 KBANK	(84.8)	183.0	265.6	183.0
3 MEGA	(79.3)	(107.2)	(98.8)	(107.2)
4 PTTEP	(54.7)	(1.4)	(36.8)	(1.4)
5 CPALL	(39.6)	21.8	149.2	21.8
6 KKP	(30.3)	(35.3)	(8.1)	(35.3)
7 INTUCH	(30.1)	55.1	113.6	55.1
8 JAS	(21.5)	3.9	350.0	3.9
9 PTG	(21.2)	(1.3)	(24.7)	(1.3)
10 BJC	(18.1)	(11.7)	124.0	(11.7)
11 ORI	(17.4)	(51.2)	(123.0)	(51.2)
12 LH	(16.6)	(11.8)	65.8	(11.8)
13 STEC	(13.8)	(29.5)	(11.3)	(29.5)
14 THANI	(13.4)	(29.3)	84.7	(29.3)
15 TISCO	(13.3)	(32.7)	59.1	(32.7)
16 RATCH	(12.6)	(10.8)	(39.4)	(10.8)
17 AOT	(10.0)	31.2	149.1	31.2
18 BEC	(6.7)	(13.3)	109.2	(13.3)
19 RS	(4.9)	(74.8)	(97.3)	(74.8)
20 AEONTS	(3.8)	(20.1)	(20.8)	(20.1)

Top Gainers by Underlying				
Name	%Price change 1D	Volume		
		(contracts)	Value (Btm)	OI (contracts)
1 BCH	6.6%	23,803	497.5	27,710
2 BLA	5.2%	792	32.1	3,277
3 CHG	3.9%	19,069	71.3	16,832
4 TPIPL	2.3%	3,757	6.8	65,696
5 GFPT	2.2%	3,101	42.8	14,164
6 TU	2.0%	4,549	93.3	14,478
7 ORI	1.8%	5,505	63.9	11,975
8 KKP	1.6%	1,038	64.9	1,294
9 BAY	1.4%	569	20.9	1,808
10 CPF	0.9%	4,827	129.1	66,931
11 BANPU	0.9%	8,155	89.7	104,950
12 EPG	0.8%	7,502	92.3	14,668
13 THANI	0.4%	7,567	34.5	37,280
14 SPRC	0.0%	3,013	30.7	10,341
15 ICHI	0.0%	1,770	18.4	16,470
16 TTCL	0.0%	1,550	7.3	10,140
17 STA	0.0%	803	24.5	11,331
18 LPN	0.0%	2,079	10.4	17,961
19 SPCG	0.0%	701	13.0	5,643
20 CKP	0.0%	2,190	11.1	35,387

Top Losers by Underlying				
Name	%Price change 1D	Volume		
		(contracts)	Value (Btm)	OI (contracts)
1 KCE	-5.1%	1,854	155.7	4,785
2 CENTEL	-4.7%	1,242	37.9	2,215
3 HANA	-4.6%	628	51.8	1,643
4 STPI	-4.6%	6,087	38.0	49,303
5 MAJOR	-4.4%	1,250	24.3	9,958
6 MINT	-4.2%	1,040	29.6	9,428
7 PLANB	-3.8%	7,512	57.1	48,166
8 ITD	-3.4%	3,722	8.4	66,486
9 BH	-3.3%	265	35.4	1,713
10 TKN	-3.1%	4,057	31.2	12,885
11 BA	-3.0%	511	4.9	3,713
12 BCP	-2.9%	977	24.9	2,430
13 BLAND	-2.7%	1,063	1.1	259,245
14 CPN	-2.7%	555	29.7	2,964
15 RS	-2.7%	2,941	64.7	79,122
16 PTT	-2.6%	1,079	41.0	17,998
17 GUNKUL	-2.5%	27,856	160.2	320,450
18 PTTGC	-2.5%	656	38.7	5,875
19 S	-2.5%	6,605	13.1	43,723
20 KBANK	-2.4%	4,396	626.4	10,492

Most Active by Notional Trading Value				
Name	%Price change 1D	Volume		
		(contracts)	Value (Btm)	OI (contracts)
1 KBANK	-2.4%	4,396	626.4	10,492
2 EA	-0.3%	5,736	567.9	40,576
3 BCH	6.6%	23,803	497.5	27,710
4 BCH	6.6%	23,803	497.5	27,710
5 TTB	-2.0%	49,003	485.1	122,431
6 ADVANC	-2.2%	2,029	448.4	5,443
7 GPSC	-2.3%	4,910	419.8	12,326
8 CPALL	-2.1%	4,370	255.6	11,412
9 COM7	-0.3%	2,265	188.0	9,727
10 GULF	-1.6%	3,902	181.4	17,821
11 CBG	-0.9%	1,459	170.0	18,395
12 SCB	-2.0%	1,294	161.1	6,184
13 GUNKUL	-2.5%	27,856	160.2	320,450
14 TRUE	-1.3%	34,336	159.3	236,959
15 KCE	-5.1%	1,854	155.7	4,785
16 TISCO	-1.0%	1,371	134.0	3,159
17 CPF	0.9%	4,827	129.1	66,931
18 BBL	-2.0%	1,034	128.2	9,615
19 INTUCH	-1.9%	1,262	97.5	4,630
20 IVL	-1.1%	2,092	94.7	15,435

Most Crowded Single Stock Future by Notional OI Value				
Name	OI Notional Value (Btm)	Name		
		OI Notional Value (Btm)	OI Notional Value (Btm)	OI Notional Value (Btm)
1 EA	4,017.0	21 PTT	683.9	
2 KTC	3,335.6	22 CPALL	667.6	
3 KTC	3,335.6	23 PTG	627.8	
4 CBG	2,143.0	24 BCH	579.1	
5 GUNKUL	1,842.6	25 JAS	574.7	
6 CPF	1,790.4	26 AOT	485.8	
7 RS	1,740.7	27 EGCO	439.4	
8 KBANK	1,495.1	28 WHA	413.4	
9 SCC	1,413.8	29 BTS	403.9	
10 ADVANC	1,202.9	30 KCE	401.9	
11 BBL	1,192.3	31 AMATA	389.6	
12 BANPU	1,154.5	32 KTB	385.3	
13 TRUE	1,099.5	33 PLANB	366.1	
14 GPSC	1,053.9	34 BEM	360.1	
15 SAWAD	918.9	35 INTUCH	357.7	
16 BEC	880.3	36 MTC	354.0	
17 GULF	828.7	37 PTTGC	346.6	
18 COM7	807.3	38 STA	345.6	
19 SCB	769.9	39 TISCO	308.8	
20 IVL	698.4	40 STPI	308.1	

Source: The Stock Exchange of Thailand, TFEX



ข้อมูลแบบรายงานการเปลี่ยนแปลงการถือหลักทรัพย์และสัญญาซื้อขายล่วงหน้าของผู้บริหาร

ชื่อบริษัท	วิธีการได้มา/ จำหน่าย	ชื่อผู้บริหาร	ประเภท	วันที่ได้มา/จำหน่าย	จำนวน (หุ้น)	ราคาเฉลี่ย (บาท)	มูลค่ารวม (บาท)
TVT	ซื้อ	นางสาว ณภัทร วรรมภิญโญ	หุ้นสามัญ	05/01/2565	11,640,200	1.05	12,222,210
TSTE	ซื้อ	นาย ประภาส ชุตินวาทพันธ์	หุ้นสามัญ	05/01/2565	3,100	7.05	21,855
TFM	ซื้อ	นาย ฤทธิรงค์ บณมีโชติ	หุ้นสามัญ	05/01/2565	200,000	13.80	2,760,000
BRI	ขาย	นาย เมธา จันทน์แจ่มจรัส	หุ้นสามัญ	05/01/2565	220,000	13.70	3,014,000
BKD	ขาย	นาง ธนันท์ ชาโต	ใบสำคัญแสดงสิทธิที่จะซื้อหุ้น	05/01/2565	1,000,000	0.24	240,000
BJCHI	ขาย	นาย คิล ยัง ลี	หุ้นสามัญ	30/12/2564	5,800,000	2.33	13,514,000
PSL	ขาย	นาย มินฮวาง ซาฟา	ใบแสดงสิทธิในผลประโยชน์ที่เกิดจากหลักทรัพย์	04/01/2565	5,000	18.00	90,000
MBAX	ซื้อ	นาย พิสุทธิ เลิศวิไล	หุ้นสามัญ	05/01/2565	8,800	5.15	45,320
MGT	ซื้อ	นาง บุชราภรณ์ ประทุมรัตน์	หุ้นสามัญ	30/12/2564	200,000	4.82	964,000
MGT	ขาย	นาง บุชราภรณ์ ประทุมรัตน์	หุ้นสามัญ	30/12/2564	400,000	5.00	2,000,000
WPH	รับโอน	นาง ชลลดา สุวรรณมงคล	หุ้นสามัญ	05/01/2565	7,400,000	2.66	19,684,000
WPH	โอน	นาง อมรา ลีละวัฒน์	หุ้นสามัญ	05/01/2565	7,400,000	2.66	19,684,000
VIBHA	ซื้อ	นาย พิจิตต์ วิริยะเมตตากุล	หุ้นสามัญ	05/01/2565	835,900	2.60	2,173,340
RT	ขาย	นาย ณัฐพงศ์ ภูมี	หุ้นสามัญ	05/01/2565	1,761,400	2.22	3,910,308
W	ขาย	นาย ศิริรัตน์ รัตน์ไพฑูริย์	ใบสำคัญแสดงสิทธิที่จะซื้อหุ้น	05/01/2565	260,000,000	0.10	26,000,000
STI	ขาย	นาย ธนา รัตนนาคินทร์	หุ้นสามัญ	05/01/2565	20,000	8.65	173,000
ILM	ซื้อ	นาย เอกลักษณ์ ปัทมสัทยาสนธิ	หุ้นสามัญ	05/01/2565	200,000	18.13	3,626,000
INSET	ขาย	นาย วิเชียร เจียกเจิม	หุ้นสามัญ	05/01/2565	400,000	6.12	2,448,000
INSET	ซื้อ	นาย วิเชียร เจียกเจิม	ใบสำคัญแสดงสิทธิที่จะซื้อหุ้น	05/01/2565	300,000	3.17	951,000
ICN	ขาย	นาย ชนะชัย กุลนพเกษ์	หุ้นสามัญ	05/01/2565	8,000	5.40	43,200
ASIAN	ขาย	นาง สุรีย์ จันทน์สวัสดิ์	หุ้นสามัญ	04/01/2565	10,000	18.00	180,000
MFEC	ขาย	นาย อารัม ศิวะติตต์	หุ้นสามัญ	05/01/2565	170,000	11.50	1,955,000
ADB	ซื้อ	นาย กัง ชู หลิว	หุ้นสามัญ	05/01/2565	280,000	2.20	616,000
ASW	ขาย	นาย นกตล รมโพธิ์	หุ้นสามัญ	04/01/2565	130,112	8.01	1,042,197

Source: SEC (Form 59-2)



หลักทรัพย์ที่เข้าข่ายมาตรการกำกับการซื้อขาย

ระดับ 1: Cash Balance

หลักทรัพย์	วันเริ่มต้น	วันสิ้นสุด	วันที่ประกาศ
CHO	13 ธ.ค. 2564	21 ม.ค. 2565	09 ธ.ค. 2564
CHO-F	13 ธ.ค. 2564	21 ม.ค. 2565	09 ธ.ค. 2564
CPW	07 ธ.ค. 2564	14 ม.ค. 2565	03 ธ.ค. 2564
CPW-F	07 ธ.ค. 2564	14 ม.ค. 2565	03 ธ.ค. 2564
DITTO	28 ธ.ค. 2564	17 ม.ค. 2565	27 ธ.ค. 2564
DITTO-F	28 ธ.ค. 2564	17 ม.ค. 2565	27 ธ.ค. 2564
FVC	20 ธ.ค. 2564	28 ม.ค. 2565	17 ธ.ค. 2564
FVC-F	20 ธ.ค. 2564	28 ม.ค. 2565	17 ธ.ค. 2564
GCAP	20 ธ.ค. 2564	28 ม.ค. 2565	17 ธ.ค. 2564
GCAP-F	20 ธ.ค. 2564	28 ม.ค. 2565	17 ธ.ค. 2564
HL	13 ธ.ค. 2564	21 ม.ค. 2565	09 ธ.ค. 2564
HL-F	13 ธ.ค. 2564	21 ม.ค. 2565	09 ธ.ค. 2564
HYDRO	20 ธ.ค. 2564	07 ม.ค. 2565	17 ธ.ค. 2564
HYDRO-F	20 ธ.ค. 2564	07 ม.ค. 2565	17 ธ.ค. 2564
HYDRO-W1	20 ธ.ค. 2564	07 ม.ค. 2565	17 ธ.ค. 2564
JAS	20 ธ.ค. 2564	28 ม.ค. 2565	17 ธ.ค. 2564
JAS-F	20 ธ.ค. 2564	28 ม.ค. 2565	17 ธ.ค. 2564
MACO	29 พ.ย. 2564	07 ม.ค. 2565	26 พ.ย. 2564
MACO-F	29 พ.ย. 2564	07 ม.ค. 2565	26 พ.ย. 2564
JCKH	07 ม.ค. 2565	27 ม.ค. 2565	06 ม.ค. 2565
JCKH-F	07 ม.ค. 2565	27 ม.ค. 2565	06 ม.ค. 2565
JCKH-W1	07 ม.ค. 2565	27 ม.ค. 2565	06 ม.ค. 2565
MACO-W3	29 พ.ย. 2564	07 ม.ค. 2565	26 พ.ย. 2564
MONO	29 พ.ย. 2564	07 ม.ค. 2565	26 พ.ย. 2564
MONO-F	29 พ.ย. 2564	07 ม.ค. 2565	26 พ.ย. 2564
MVP	30 ธ.ค. 2564	19 ม.ค. 2565	29 ธ.ค. 2564
MVP-F	30 ธ.ค. 2564	19 ม.ค. 2565	29 ธ.ค. 2564
MVP-W1	30 ธ.ค. 2564	19 ม.ค. 2565	29 ธ.ค. 2564
SAAM	13 ธ.ค. 2564	21 ม.ค. 2565	09 ธ.ค. 2564
SAAM-F	13 ธ.ค. 2564	21 ม.ค. 2565	09 ธ.ค. 2564
SAAM-W1	13 ธ.ค. 2564	21 ม.ค. 2565	09 ธ.ค. 2564
SAAM-W2	13 ธ.ค. 2564	21 ม.ค. 2565	09 ธ.ค. 2564
SABUY	07 ธ.ค. 2564	14 ม.ค. 2565	03 ธ.ค. 2564
SABUY-F	07 ธ.ค. 2564	14 ม.ค. 2565	03 ธ.ค. 2564
SABUY-W1	07 ธ.ค. 2564	14 ม.ค. 2565	03 ธ.ค. 2564
SECURE	20 ธ.ค. 2564	28 ม.ค. 2565	17 ธ.ค. 2564
SECURE-F	20 ธ.ค. 2564	28 ม.ค. 2565	17 ธ.ค. 2564
SICT	20 ธ.ค. 2564	28 ม.ค. 2565	17 ธ.ค. 2564
SICT-F	20 ธ.ค. 2564	28 ม.ค. 2565	17 ธ.ค. 2564
UBE	29 พ.ย. 2564	07 ม.ค. 2565	26 พ.ย. 2564
UBE-F	29 พ.ย. 2564	07 ม.ค. 2565	26 พ.ย. 2564

ระดับ 2: ห้ามคำนวณวงเงินซื้อขาย และ Cash Balance

หลักทรัพย์	วันเริ่มต้น	วันสิ้นสุด	วันที่ประกาศ
BIG	06 ม.ค. 2565	26 ม.ค. 2565	05 ม.ค. 2565
BIG-F	06 ม.ค. 2565	26 ม.ค. 2565	05 ม.ค. 2565
BWG	15 ธ.ค. 2564	21 ม.ค. 2565	14 ธ.ค. 2564
BWG-F	15 ธ.ค. 2564	21 ม.ค. 2565	14 ธ.ค. 2564
PSG	05 ม.ค. 2565	25 ม.ค. 2565	04 ม.ค. 2565
PSG-F	05 ม.ค. 2565	25 ม.ค. 2565	04 ม.ค. 2565

ระดับ 3: ห้าม Net settlement, ห้ามคำนวณวงเงินซื้อขาย และ Cash Balance

หลักทรัพย์	วันเริ่มต้น	วันสิ้นสุด	วันที่ประกาศ
AJA	13 ธ.ค. 2564	21 ม.ค. 2565	09 ธ.ค. 2564
AJA-F	13 ธ.ค. 2564	21 ม.ค. 2565	09 ธ.ค. 2564
AJA-W3	13 ธ.ค. 2564	21 ม.ค. 2565	09 ธ.ค. 2564
CMO	05 ม.ค. 2565	25 ม.ค. 2565	04 ม.ค. 2565
CMO-F	05 ม.ค. 2565	25 ม.ค. 2565	04 ม.ค. 2565
TRC	20 ธ.ค. 2564	07 ม.ค. 2565	17 ธ.ค. 2564
TRC-F	20 ธ.ค. 2564	07 ม.ค. 2565	17 ธ.ค. 2564

หมายเหตุ

- Cash Balance หมายความว่า สมาชิกต้องดำเนินการให้ลูกค้าซื้อหลักทรัพย์ด้วยบัญชี cash balance เท่านั้น โดยลูกค้าต้องวางเงินสดไว้ล่วงหน้ากับสมาชิกเต็มจำนวนก่อนซื้อหลักทรัพย์
- ห้ามคำนวณวงเงินซื้อขาย หมายความว่า ห้ามสมาชิกใช้หลักทรัพย์เป็นหลักประกันในการคำนวณเป็นวงเงินซื้อขายหลักทรัพย์ (ในทุกประเภทบัญชี)
- ห้าม Net settlement หมายความว่า ห้ามสมาชิกหักลบราคาซื้อกับราคาขายหลักทรัพย์เดียวกันในวันเดียวกัน (ซื้อและขายหลักทรัพย์เดียวกันในวันเดียวกัน ค่าขายคืนเป็นวงเงินในวันทำการถัดไป)

หลักทรัพย์ภายใต้เครื่องหมาย C (Caution)

หลักทรัพย์ในประเทศ	หลักทรัพย์ต่างดาว	วันที่เริ่มต้น	วันที่สิ้นสุด	สาเหตุ
ACAP	ACAP-F	02-03-64	-	ศาลรับคำร้องขอฟื้นฟูกิจการ
AQ	AQ-F	16-08-61	-	ส่วนของผู้ถือหุ้น < 50% ของทุนชำระแล้ว สำหรับงบการเงิน ไตรมาส 2 สิ้นสุดวันที่ 30 มิถุนายน 2561
B52	B52-F	16-08-61	-	ส่วนของผู้ถือหุ้น < 50% ของทุนชำระแล้ว สำหรับงบการเงิน ไตรมาส 2 สิ้นสุดวันที่ 30 มิถุนายน 2561
DIMET	DIMET-F	18-11-63	-	ส่วนของผู้ถือหุ้น < 50% ของทุนชำระแล้ว สำหรับงบการเงิน ไตรมาส 2 สิ้นสุดวันที่ 30 กันยายน 2563
DIMET-W3	-	18-11-63	-	ส่วนของผู้ถือหุ้น < 50% ของทุนชำระแล้ว สำหรับงบการเงิน ไตรมาส 2 สิ้นสุดวันที่ 30 กันยายน 2563
DIMET-W4	-	18-11-63	-	ส่วนของผู้ถือหุ้น < 50% ของทุนชำระแล้ว สำหรับงบการเงิน ไตรมาส 2 สิ้นสุดวันที่ 30 กันยายน 2563
DV8	DV8-F	17-05-64	-	ส่วนของผู้ถือหุ้น < 50% ของทุนชำระแล้ว สำหรับงบการเงิน ไตรมาส 1 สิ้นสุดวันที่ 31 มีนาคม 2564
EFORL	EFORL-F	17-11-64	-	ส่วนของผู้ถือหุ้น < 50% ของทุนชำระแล้ว สำหรับงบการเงิน ประจำปี สิ้นสุดวันที่ 30 กันยายน 2564
HEMP	HEMP-F	16-08-61	-	ส่วนของผู้ถือหุ้น < 50% ของทุนชำระแล้ว สำหรับงบการเงิน ประจำปี สิ้นสุดวันที่ 30 มิถุนายน 2561
HYDRO	HYDRO-F	01-03-62	-	ส่วนของผู้ถือหุ้น < 50% ของทุนชำระแล้ว สำหรับงบการเงิน ประจำปี สิ้นสุดวันที่ 31 ธันวาคม 2561
HYDRO-W1	-	21-02-63	-	ส่วนของผู้ถือหุ้น < 50% ของทุนชำระแล้ว สำหรับงบการเงิน ประจำปี สิ้นสุดวันที่ 31 ธันวาคม 2561
JUTHA	JUTHA-F	16-11-61	-	ส่วนของผู้ถือหุ้น < 50% ของทุนชำระแล้ว สำหรับงบการเงิน ไตรมาส 3 สิ้นสุดวันที่ 30 กันยายน 2561
JUTHA-P	JUTHA-Q	16-11-61	-	ส่วนของผู้ถือหุ้น < 50% ของทุนชำระแล้ว สำหรับงบการเงิน ไตรมาส 3 สิ้นสุดวันที่ 30 กันยายน 2561
KKC	KKC-F	16-11-64	-	ส่วนของผู้ถือหุ้น < 50% ของทุนชำระแล้ว สำหรับงบการเงิน ไตรมาส 3 สิ้นสุดวันที่ 30 กันยายน 2564
KWI	KWI-F	17-08-64	-	ส่วนของผู้ถือหุ้น < 50% ของทุนชำระแล้ว สำหรับงบการเงิน ไตรมาส 3 สิ้นสุดวันที่ 30 มิถุนายน 2564
NEP	NEP-F	14-08-61	-	ส่วนของผู้ถือหุ้น < 50% ของทุนชำระแล้ว สำหรับงบการเงิน ไตรมาส 2 สิ้นสุดวันที่ 30 มิถุนายน 2561
NEWS	NEWS-F	15-08-61	-	ส่วนของผู้ถือหุ้น < 50% ของทุนชำระแล้ว สำหรับงบการเงิน ไตรมาส 2 สิ้นสุดวันที่ 30 มิถุนายน 2561
NMG	NMG-F	14-12-61	-	ส่วนของผู้ถือหุ้น < 50% ของทุนชำระแล้ว สำหรับงบการเงิน ไตรมาส 2 สิ้นสุดวันที่ 30 มิถุนายน 2561
PPPM	PPPM-F	04-03-64	-	ส่วนของผู้ถือหุ้น < 50% ของทุนชำระแล้ว สำหรับงบการเงิน ประจำปี สิ้นสุดวันที่ 31 ธันวาคม 2563
PPPM-W4	-	04-03-64	-	ส่วนของผู้ถือหุ้น < 50% ของทุนชำระแล้ว สำหรับงบการเงิน ประจำปี สิ้นสุดวันที่ 31 ธันวาคม 2563
SDC	SDC-F	25-02-64	-	ส่วนของผู้ถือหุ้น < 50% ของทุนชำระแล้ว สำหรับงบการเงิน ประจำปี สิ้นสุดวันที่ 31 ธันวาคม 2563
SDC-W1	-	25-02-64	-	ส่วนของผู้ถือหุ้น < 50% ของทุนชำระแล้ว สำหรับงบการเงิน ประจำปี สิ้นสุดวันที่ 31 ธันวาคม 2563
SOLAR	SOLAR-F	17-11-64	-	ส่วนของผู้ถือหุ้น < 50% ของทุนชำระแล้ว สำหรับงบการเงิน ประจำปี สิ้นสุดวันที่ 30 กันยายน 2564
STOWER	STOWER-F	05-03-64	-	ส่วนของผู้ถือหุ้น < 50% ของทุนชำระแล้ว สำหรับงบการเงิน ประจำปี สิ้นสุดวันที่ 31 ธันวาคม 2562
PSG	PSG-F	16-08-61	-	ส่วนของผู้ถือหุ้น < 50% ของทุนชำระแล้ว สำหรับงบการเงิน ไตรมาส 2 สิ้นสุดวันที่ 30 มิถุนายน 2561
TRC	TRC-F	17-11-63	-	ส่วนของผู้ถือหุ้น < 50% ของทุนชำระแล้ว สำหรับงบการเงิน ไตรมาส 2 สิ้นสุดวันที่ 30 มิถุนายน 2561
TSI	TSI-F	18-08-63	-	ส่วนของผู้ถือหุ้น < 50% ของทุนชำระแล้ว สำหรับงบการเงิน ไตรมาส 2 สิ้นสุดวันที่ 30 มิถุนายน 2561
UMS	UMS-F	16-08-61	-	ส่วนของผู้ถือหุ้น < 50% ของทุนชำระแล้ว สำหรับงบการเงิน ไตรมาส 4 สิ้นสุดวันที่ 30 ธันวาคม 2561


ปฏิทินการประกาศตัวเลขเศรษฐกิจที่สำคัญ

Date/ Time	Country	Event	Period	Survey	Actual	Prior
12/30/2021 14:00	Thailand	BoP Current Account Balance	Nov	-\$850m	\$346m	-\$1058m
12/30/2021 14:30	Thailand	Exports YoY	Nov	--	23.70%	17.00%
12/30/2021 14:30	Thailand	Exports	Nov	--	\$23419m	\$22577m
12/30/2021 14:30	Thailand	Imports YoY	Nov	--	13.50%	20.10%
12/30/2021 14:30	Thailand	Imports	Nov	--	\$19182m	\$18773m
12/30/2021 14:30	Thailand	Trade Balance	Nov	--	\$4238m	\$3804m
12/30/2021 14:30	Thailand	BoP Overall Balance	Nov	--	-\$2176m	\$1230m
12/30/2021 20:30	United States	Initial Jobless Claims	Dec-25	206k	198k	205k
12/30/2021 20:30	United States	Continuing Claims	Dec-18	1868k	1716k	1859k
12/31/2021 08:00	China	Non-manufacturing PMI	Dec	52	52.7	52.3
12/31/2021 08:00	China	Manufacturing PMI	Dec	50	50.3	50.1
12/31/2021 08:00	China	Composite PMI	Dec	--	52.2	52.2
12/31/2021 16:00	China	BoP Current Account Balance	3Q F	--	\$73.6b	\$80.1b
01/03/2022 16:00	Eurozone	Markit Eurozone Manufacturing PMI	Dec F	58	58	58
01/03/2022 21:45	United States	Markit US Manufacturing PMI	Dec F	57.7	57.7	57.8
01/04/2022 01:09	Thailand	Consumer Confidence	Dec	--	--	44.9
01/04/2022 01:09	Thailand	Consumer Confidence Economic	Dec	--	--	38.8
01/04/2022 07:30	Thailand	Markit Thailand PMI Mfg	Dec	--	49.5	50.6
01/04/2022 07:30	Japan	Jibun Bank Japan PMI Mfg	Dec F	--	54.3	54.2
01/04/2022 08:45	China	Caixin China PMI Mfg	Dec	50	50.9	49.9
01/04/2022 14:30	Thailand	Business Sentiment Index	Dec	--	49	48.4
01/04/2022 22:00	United States	ISM New Orders	Dec	60.4	60.4	61.5
01/04/2022 22:00	United States	ISM Manufacturing	Dec	60	58.7	61.1
01/05/2022 10:30	Thailand	CPI Core YoY	Dec	--	-0.38%	0.28%
01/05/2022 10:30	Thailand	CPI YoY	Dec	2.51%	2.17%	2.71%
01/05/2022 12:00	Japan	Consumer Confidence Index	Dec	39	39.1	39.2
01/05/2022 16:00	Eurozone	Markit Eurozone Services PMI	Dec F	53.3	53.1	53.3
01/05/2022 16:00	Eurozone	Markit Eurozone Composite PMI	Dec F	53.4	53.3	53.4
01/05/2022 20:15	United States	ADP Employment Change	Dec	410k	807k	534k
01/05/2022 21:45	United States	Markit US Composite PMI	Dec F	--	57	56.9
01/05/2022 21:45	United States	Markit US Services PMI	Dec F	57.5	57.6	57.5
01/06/2022 02:00	United States	FOMC Meeting Minutes	Dec-15	--	--	--
01/06/2022 07:30	Japan	Jibun Bank Japan PMI Services	Dec F	--	52.1	51.1
01/06/2022 07:30	Japan	Jibun Bank Japan PMI Composite	Dec F	--	52.5	51.8
01/06/2022 08:45	China	Caixin China PMI Services	Dec	51.7	53.1	52.1
01/06/2022 08:45	China	Caixin China PMI Composite	Dec	--	53	51.2
01/06/2022 17:00	Eurozone	PPI MoM	Nov	1.50%	1.80%	5.40%
01/06/2022 17:00	Eurozone	PPI YoY	Nov	23.20%	23.7	21.90%
01/06/2022 20:30	United States	Trade Balance	Nov	-\$81.0b	-\$80.2b	-\$67.1b
01/06/2022 20:30	United States	Initial Jobless Claims	Jan-1	195k	207k	198k
01/06/2022 20:30	United States	Continuing Claims	Dec-25	1678k	1754k	1716k
01/06/2022 22:00	United States	Factory Orders	Nov	1.50%	1.60%	1.00%
01/06/2022 22:00	United States	Durable Goods Orders	Nov F	2.50%	2.60%	2.50%
01/07/2022 06:30	Japan	Tokyo CPI YoY	Dec	0.70%	--	0.50%
01/07/2022 17:00	Eurozone	Retail Sales MoM	Nov	-0.50%	--	0.20%
01/07/2022 17:00	Eurozone	Retail Sales YoY	Nov	5.60%	--	1.40%
01/07/2022 17:00	Eurozone	CPI MoM	Dec P	0.30%	--	0.40%
01/07/2022 17:00	Eurozone	CPI Core YoY	Dec P	2.50%	--	2.60%
01/07/2022 17:00	Eurozone	Consumer Confidence	Dec F	--	--	-8.3
01/07/2022 20:30	United States	Change in Nonfarm Payrolls	Dec	400k	--	210k
01/07/2022 20:30	United States	Unemployment Rate	Dec	4.10%	--	4.20%


ปฏิทินหุ้น
January 2022

Monday	Tuesday	Wednesday	Thursday	Friday
3 XD UAC (0.08 Baht) XM PROEN (26/01/2022 14:00) JTS (22/02/2022 14:00) EFORL (09/02/2022 10:00) XW UBIS - XW (2 : 1) XR UBIS - XR (4 : 1 @ 4.00 Baht)	4	5 XD WFX (0.22 Baht) TTT (0.50 Baht) XM GRAND (03/02/2022 10:00)	6 XD CHAYO (30 : 1 Share) CHAYO (0.0018519 Baht) ADB (10 : 1 Share) ADB (0.00556 Baht) XW AIT - XW (: @ - Baht)	7
XM ZIGA (31/01/2022 09:30) 7UP-W4 (25/01/2022 14:00)	10	11 XM SF (10/02/2022 15:00)	12 XM AJA (03/02/2022 10:30) XW AJA - XW (1 : 2) XR AJA - XR (20 : 1 @ 0.20 Baht)	13 XR TBSP - XR (5 : 1 @ 10.00 Baht)
17 XE HYDRO-W1 (1 : 1 @ 1.00 Baht)	18 XE OCEAN-W3 (1 : 1 @ 1.00 Baht)	19 XE B52-W3 (1 : 0.2584 @ 0.9672 Baht)	20	21
24	25 XM SMK (18/02/2022 14:00)	26	27 XD KTIS (0.10 Baht)	28

Remark
ND - No dividend
XD - Cash Dividend

XD (ST) - Stock Dividend
XR - Rights for Common

XW - Rights for Warrant
XT - Rights for Transferable Subscription Right

ปฏิทินหุ้น

February 2022

Monday	Tuesday	Wednesday	Thursday	Friday
	1	2	3	4
		XD TSC (0.60 Baht)	XW EE - XW (2 : 1)	
	7	8	9	10
	XD IRC (0.8845 Baht)	XD METCO (14.00 Baht)		XD YGG (2.90322581 : 1 Share) XR YGG - XR (1 : 2 @ 0.50 Baht) XW YGG - XW (4 : 1)
	14	15	16	17
			XW EVER - XW (3 : 1)	XW EFORL - XW (5 : 1 @ 0.40 Baht) EFORL - XW (2 : 1)
	21	22	23	24
	28			

Remark

ND - No dividend
 XD - Cash Dividend

XD (ST) - Stock Dividend
 XR - Rights for Common

XW - Rights for Warrant
 XT - Rights for Transferable Subscription Right

CG Rating 2020 Companies with CG Rating



AAV	ADVANC	AF	AIRA	AKP	AKR	ALT	AMA	AMATA	AMATAV	ANAN	AOT	AP	ARIP
ARROW	ASP	BAFS	BANPU	BAY	BCP	BCPG	BDMS	BEC	BEM	BGRIM	BIZ	BKI	BLA
BOL	BPP	BRR	BTS	BWG	CENTEL	CFRESH	CHEWA	CHO	CIMBT	CK	CKP	CM	CNT
CNT	COMAN	COTTO	CPALL	CPF	CPI	CPN	CSS	DELTA	DEMCO	DRT	DTAC	DTC	DV8
EA	EASTW	ECF	ECL	EGCO	EPG	ETE	FNS	FPI	FPT	FSMART	GBX	GC	GCAP
GEL	GFPT	GGC	GPSC	GRAMMY	GUNKUL	HANA	HARN	HMPRO	ICC	ICHI	III	ILINK	INTUCH
IRPC	ML	JKN	JSP	JWD	K	KBANK	KCE	KKP	KSL	KTB	KTC	LANNA	LH
LHFG	LIT	LPN	MAKRO	MALEE	MBK	MBKET	MC	MCOT	METCO	MFEC	MINT	MONO	MOONG
MSC	MTC	NCH	NCL	NEP	NKI	NOBLE	NSI	NVD	NYT	OISHI	ORI	OTO	PAP
PCSGH	PDJ	PG	PHOL	PLANB	PLANET	PLAT	PORT	PPS	PR9	PREB	PRG	PRM	PSH
PSL	PTG	PTT	PTTEP	PTTGC	PYLON	Q-CON	QH	QTC	RATCH	RS	S	S & J	SAAM
SABINA	SAMART	SAMTEL	SAT	SC	SCB	SCC	SCCC	SCG	SCN	SDC	SEAFECO	SEA OIL	SE-ED
SELIC	SENA	SIRI	SIS	SITHAI	SMK	SMPC	SNC	SONIC	SORKON	SPALI	SPI	SPRC	SPVI
SSSC	SST	STA	SUSCO	SUTHA	SVI	SYMC	SYNTEC	TACC	TASCO	TCAP	TFMAMA	THANA	THANI
THCOM	THG	THIP	THRE	THREL	TIP	TIPCO	TISCO	TK	TKT	TMB	TMLL	TNDT	TNL
TOA	TOP	TPBI	TQM	TRC	TRUE	TSC	TSR	TSTE	TSTH	TTA	TTCL	TTW	TU
TVD	TVI	TVO	TWPC	U	UAC	UBIS	UV	VGI	VIH	WACOAL	WAVE	WHA	WHAUP
WICE	WINNER												



2S	ABM	ACE	ACG	ADB	AEC	AEONTS	AGE	AH	AHC	AIT	ALLA	AMANAH	AMARIN
APCO	APCS	APURE	AQUA	ASAP	ASEFA	ASIA	ASIAN	ASIMAR	ASK	ASN	ATP30	AUCT	AWC
AYUD	B	BA	BAM	BBL	BFIT	BGC	BJC	BJCHI	BROOK	BTW	CBG	CEN	CGH
CHARAN	CHAYO	CHG	CHOTI	CHOW	CI	CIG	CMC	COLOR	COM7	CPL	CRC	CRD	CSC
CSP	CWT	DCC	DCON	DDD	DOD	DOHOME	EASON	EE	ERW	ESTAR	FE	FLOYD	FN
FORTH	FSS	FTE	FVC	GENCO	GJS	GL	GLAND	GLOBAL	GLOCON	GPI	GULF	GYT	HPT
HTC	ICN	IFS	ILM	IMH	INET	INSURE	IRC	IRCP	IT	ITD	ITEL	J	JAS
JCK	JCKH	JMART	JMT	KBS	KCAR	KGI	KIAT	KOOL	KTIS	KWC	KWM	L&E	LALIN
LDC	LHK	LOXLEY	LPH	LRH	LST	M	MACO	MAJOR	MBAX	MEGA	META	MFC	MGT
MILL	MITSIB	MK	MODERN	MTI	MVP	NETBAY	NEX	NINE	NTV	NWR	OCC	OGC	OSP
PATO	PB	PDG	PDI	PICO	PIMO	PJW	PL	PM	PPP	PRIN	PRINC	PSTC	PT
QLT	RCL	RICHY	RML	RPC	RWI	S11	SALEE	SAMCO	SANKO	SAPPE	SAWAD	SCI	SCP
SE	SFP	SGF	SHR	SIAM	SINGER	SKE	SKR	SKY	SMT	SMT	SNP	SPA	SPC
SPCG	SR	SRICHA	SSC	SSF	STANLY	STI	STPI	SUC	SUN	SYNEX	T	TAE	TAKUNI
TBSP	TCC	TCMC	TEAM	TEAMG	TFG	TGH	TIGER	TITLE	TKN	TKS	TM	TMC	TMD
TMI	TMT	TNITY	TNP	TNR	TOG	TPA	TPAC	TPCORP	TPOLY	TPS	TRITN	TRT	TRU
TSE	TVT	TWP	UEC	UMI	UOBKH	UP	UPF	UPOIC	UT	UTP	UWC	VL	VNT
VPO	WIJK	WP	XO	YUASA	ZEN	ZIGA	ZMICO						



7UP	A	ABICO	AJ	ALL	ALUCON	AMC	APP	ARIN	AS	AU	B52	BC	BCH
BEAUTY	BGT	BH	BIG	BKD	BLAND	BM	BR	BROCK	BSBM	BSM	BTNC	CAZ	CCP
CGD	CITY	CMAN	CMO	CMR	CPT	CPW	CRANE	CSR	D	EKH	EP	ESSO	FMT
GIFT	GREEN	GSC	GTB	HTECH	HUMAN	IHL	INOX	INSET	IP	JTS	JUBILE	KASET	KCM
KKC	KUMWEL	KUN	KWG	KYE	LEE	MATCH	MATI	M-CHAI	MCS	MDX	MJD	MM	MORE
NC	NDR	NER	NFC	NNCL	NOVA	NPK	NUSA	OCEAN	PAF	PF	PK	PLE	PMTA
POST	PPM	PRAKIT	PRECHA	PRIME	PROUD	PTL	RBF	RCI	RJH	ROJNA	RP	RPH	RSP
SF	SFLEX	SGP	SISB	SKN	SLP	SMART	SOLAR	SPG	SQ	SSP	STARK	STC	SUPER
SVOA	TC	TCCC	THMUI	TNH	TOPP	TPCH	TPIPP	TPLAS	TTI	TYCN	UKEM	UMS	VCOM
VRANDA	WIN	WORK	WPH										

Disclaimer

การเปิดเผยผลการสำรวจของสมาคมส่งเสริมสถาบันกรรมการบริษัทไทย (IOD) ในเรื่องการกำกับดูแลกิจการ (Corporate Governance) นี้ เป็นการดำเนินการตามนโยบายของสำนักงานคณะกรรมการกำกับหลักทรัพย์และตลาดหลักทรัพย์ โดยการสำรวจของ IOD เป็นการสำรวจและประเมินจากข้อมูลของบริษัทจดทะเบียนในตลาดหลักทรัพย์แห่งประเทศไทย และตลาดหลักทรัพย์ เอ็มเอไอ (MAI) ที่มีการเปิดเผยต่อสาธารณะ และเป็นข้อมูลที่ผู้ลงทุนทั่วไปสามารถเข้าถึงได้ ดังนั้น ผลสำรวจดังกล่าวจึงเป็นการนำเสนอในมุมมองของบุคคลภายนอก โดยไม่ได้เป็นการประเมินการปฏิบัติ และมีได้มีการใช้ข้อมูลภายในเพื่อการประเมิน ผลสำรวจดังกล่าวเป็นผลการสำรวจ ณ วันที่ปรากฏในรายงานการกำกับดูแลกิจการของบริษัทจดทะเบียนไทยเท่านั้น ดังนั้น ผลการสำรวจจึงอาจเปลี่ยนแปลงได้ภายหลังวันดังกล่าว หรือเมื่อข้อมูลที่เกี่ยวข้องมีการเปลี่ยนแปลง ทั้งนี้ บริษัทหลักทรัพย์ กรุงศรี จำกัด (มหาชน) มิได้ยืนยัน ตรวจสอบ หรือรับรองถึงความถูกต้องครบถ้วนของผลการสำรวจดังกล่าวแต่อย่างใด

Anti-corruption Progress Indicator 2020

Companies that have declared their intention to join CAC

7UP	ABICO	APURE	B52	BKD	BROCK	CI	ESTAR	EVER	FSMART	J	JKN	JMART	JMT
JSP	LDC	MAJOR	NCL	NOBLE	PK	PLE	SHANG	SKR	SPALI	SSP	SUPER	TGH	THAI
TQM	TTA	WIN	ZIGA										

Companies certified by CAC

2S	ADVANC	AF	AI	AIE	AIRA	AKP	AMA	AMANA	AMATA	AMATAV	AP	APCS	AQUA
ARROW	ASK	B	BAFS	BAM	BANPU	BAY	BBL	BCH	BGP	BGC	BGRIM	BJCHI	
BKI	BLA	BPP	BROOK	BRR	BSBM	BTS	BWG	CEN	CENEL	CFRESH	CGH	CHEWA	CHOTI
CHOW	CIG	CIMBT	CM	CMC	COM7	COTTO	CPALL	CPF	CPI	CPN	CSC	DCC	DELTA
DEMCO	DIMET	DRT	DTAC	DTC	EA	EASTW	ECL	EGCO	EP	EPG	ERW	ETE	FE
FNS	FPI	FPT	FSS	FTE	GBX	GC	GCAP	GEL	GFPT	GGC	GJS	GLOCON	GPI
GPSC	GSTEEL	GUNKUL	HANA	HARN	HEMP	HMPRO	HTC	ICC	ICI	IFS	ILINK	INET	INSURE
INTUCH	IRC	IRPC	ITEL	IVL	K	KASET	KBANK	KBS	KCAR	KCE	KGI	KKP	KSL
KTB	KTC	KWC	KWG	L&E	LANNA	LHFG	LHK	LPN	LRH	M	MAKRO	MALEE	MBAX
MBK	MBKET	MC	MCOT	META	MFC	MFEC	MINT	MONO	MOONG	MSC	MTC	MTI	NBC
NEP	NINE	NKI	NMG	NNCL	NOK	NSI	NWR	OCC	OCEAN	OGC	ORI	PAP	PATO
PB	PCSGH	PDG	PDI	PDJ	PE	PG	PHOL	PL	PLANB	PLANET	PLAT	PM	PPP
PPPM	PPS	PREB	PRG	PRINC	PRM	PSH	PSL	PSTC	PT	PTG	PTT	PTTEP	PTTGC
PYLON	Q-CON	QH	QLT	QTC	RATCH	RML	RWI	S & J	SAAM	SABINA	SAPPE	SAT	SC
SCB	SCC	SCCC	SCG	SCN	SEAOIL	SE-ED	SELIC	SENA	SGP	SINGER	SIRI	SIS	SITHAI
SMIT	SMK	SMPC	SNC	SNP	SORKON	SPACK	SPC	SPI	SPRC	SRICHA	SSF	SSSC	SST
STA	SUSCO	SVI	SYMC	SYNTEC	TAE	TAKUNI	TASCO	TBSP	TCAP	TCMC	TFG	TFI	TFMAMA
THANI	THCOM	THIP	THRE	THREL	TIP	TIPCO	TISCO	TKS	TKT	TMD	TMILL	TMT	TNITY
TNL	TNP	TNR	TOG	TOP	TOPP	TPA	TPCS	TPP	TRU	TRUE	TSC	TSTH	TTB
TTCL	TU	TVD	TVI	TVO	TWPC	U	UBIS	UEC	UKEM	UOBKH	UPF	UV	UWC
VGI	VIH	VNT	WACOAL	WHA	WHAUP	WICE	WIJK	XO	ZEN				

N/A

3K-BAT	A	A5	AAV	ABM	ACAP	ACC	ACE	ACG	ADB	ADD	AEC	AEONTS	AFC
AGE	AH	AHC	AIT	AJ	AJA	AKR	ALL	ALLA	ALT	ALUCON	AMARIN	AMC	ANAN
AOT	APCO	APEX	APP	AQ	ARIN	ARIP	AS	ASAP	ASEFA	ASIA	ASIAN	ASIMAR	ASN
ASP	ASW	ATP30	AU	AUCT	AWC	AYUD	BA	BC	BCT	BDMS	BEAUTY	BEC	BEM
BFIT	BGT	BH	BIG	BIZ	BJC	BLAND	BLISS	BM	BOL	BR	BSM	BTNC	BTW
BUI	CAZ	CBG	CCET	CCP	CGD	CHARAN	CHAYO	CHG	CHO	CITY	CK	CKP	CMAN
CMO	CMR	CNT	COLOR	COMAN	CPH	CPL	CHAP	CPT	CPW	CRANE	CRC	CRD	CSP
CSR	CSS	CTW	CWT	D	DCON	DDD	DHOUSE	DITTO	DMT	DOD	DOHOME	DTCI	DV8
EASON	ECF	EE	EFORL	EKH	EMC	ESSO	ETC	F&D	FANCY	FLOYD	FMT	FN	FORTH
FVC	GENCO	GIFT	GL	GLAND	GLOBAL	GRAMMY	GRAND	GREEN	GSC	GTB	GULF	GYT	HFT
HPT	HTECH	HUMAN	HYDRO	ICN	IFEC	IHL	IIG	III	ILM	IMH	IND	INGRS	INOX
INSET	IP	IRCP	IT	ITD	JAK	JAS	JCK	JCKH	JCT	JR	JTS	JUBILE	JUTHA
JWD	KAMART	KC	KCM	KDH	KEX	KIAT	KISS	KK	KKC	KOOL	KTIS	KUMWEL	KUN
KWM	KYE	LALIN	LEE	LEO	LH	LIT	LOXLEY	LPH	LST	MACO	MANRIN	MATCH	MATI
MAX	M-CHAI	MCS	MDX	MEGA	METCO	MGT	MICRO	MIDA	MILL	MITSIB	MJD	MK	ML
MODERN	MORE	MPIC	MUD	MVP	NC	NCAP	NCH	NDR	NER	NETBAY	NEW	NEWS	NEX
NFC	NOVA	NPK	NRF	NSL	NTV	NUSA	NVD	NYT	OHTL	OISHI	OR	OSP	OTO
PACE	PACO	PAE	PAF	PERM	PF	PICO	PIMO	PJW	PMTA	POLAR	POMPUI	PORT	POST
PPM	PR9	PRAKIT	PRAPAT	PRECHA	PRIME	PRIN	PRO	PROEN	PROS	PROUD	PTL	RAM	RBF
RCI	RCL	RICHY	RJH	ROCK	ROH	ROJNA	RP	RPC	RPH	RS	RSP	RT	S
S11	SA	SABUY	SAFARI	SAK	SALEE	SAM	SAMART	SAMCO	SAMTEL	SANKO	SAUCE	SAWAD	SAWANG
SCGP	SCI	SCM	SCP	SDC	SE	SEAFCO	SF	SFLEX	SFT	SFG	SHR	SIAM	
SICT	SIMAT	SISB	SK	SKE	SKN	SKY	SLM	SLP	SMART	SMD	SMT	SO	SOLAR
SONIC	SPA	SPCG	SPG	SPVI	SQ	SR	SSC	STANLY	STAR	STARK	STC	STEC	STGT
STHAI	STI	STPI	SUC	SUN	SUTHA	SVH	SVOA	SWC	SYNEX	T	TACC	TAPAC	TC
TCC	TCCC	TCJ	TCOAT	TEAM	TEAMG	TGPRO	TH	THANA	THE	THG	THL	THMUI	TIDLOR
TIGER	TITLE	TK	TKN	TM	TMC	TMI	TMW	TNDT	TNH	TNPC	TOA	TPAC	TPBI
TPCH	TPIPL	TPIPP	TPLAS	TPOLY	TPS	TQR	TR	TRC	TRITN	TRT	TRUBB	TSE	TSF
TSI	TSR	TSTE	TTI	TTT	TTW	TQT	TWP	TWZ	TYCN	UAC	UMI	UMS	UNIQ
UP	UPA	UPOIC	UREKA	UT	UTP	UVAN	VARO	VCOM	VI	VIBHA	VL	VNG	VPO
VRANDA	W	WAVE	WGE	WINMED	WINNER	WORK	WORLD	WP	WPH	WR	XPG	YCI	YGG
YUASA													

Disclaimer

การเปิดเผยผลการประเมินดัชนีชี้วัดความคืบหน้าการป้องกันความเสี่ยงของการมีส่วนเกี่ยวข้องกับการทุจริตคอร์รัปชัน (Anti-Corruption Progress Indicators) ของบริษัทจดทะเบียนในตลาดหลักทรัพย์แห่งประเทศไทยซึ่งจัดทำโดยสถาบันไทยพัฒน์ เป็นการดำเนินการตามนโยบายและตามแผนพัฒนาความยั่งยืนสำหรับบริษัทจดทะเบียนของสำนักงานคณะกรรมการกำกับหลักทรัพย์และตลาดหลักทรัพย์ โดยผลการประเมินดังกล่าวของสถาบันไทยพัฒน์ อาศัยข้อมูลที่ได้รับจากบริษัทจดทะเบียนตามที่บริษัทจดทะเบียนได้ระบุในแบบแสดงข้อมูลเพื่อการประเมิน Anti-Corruption ซึ่งได้อ้างอิงข้อมูลมาจากแบบแสดงรายการข้อมูลประจำปี (แบบ 56-1) รายงานประจำปี (แบบ 56-2) หรือในเอกสารและหรือรายงานอื่นที่เกี่ยวข้องของบริษัทจดทะเบียนนั้น แล้วแต่กรณี ดังนั้น ผลการประเมินดังกล่าวจึงเป็นการนำเสนอในมุมมองของสถาบันไทยพัฒน์ซึ่งเป็นบุคคลภายนอก โดยมีได้เป็นการประเมินการปฏิบัติของบริษัทจดทะเบียนในตลาดหลักทรัพย์แห่งประเทศไทย และมีได้ใช้ข้อมูลภายในเพื่อการประเมิน เนื่องจากผลการประเมินดังกล่าวเป็นเพียงผลการประเมิน ณ วันที่ปรากฏในผลการประเมินเท่านั้น ดังนั้น ผลการประเมินจึงอาจเปลี่ยนแปลงได้ภายหลังวันดังกล่าว หรือเมื่อข้อมูลที่เกี่ยวข้องมีการเปลี่ยนแปลง ทั้งนี้ บริษัทหลักทรัพย์ กรุงศรี จำกัด (มหาชน) มิได้ยืนยัน ตรวจสอบ หรือรับรองความถูกต้องครบถ้วนของผลการประเมินดังกล่าวแต่อย่างใด

Reference

การเปิดเผยข้อมูลบริษัทที่เข้าร่วมโครงการแนวร่วมปฏิบัติของภาคเอกชนไทยในการต่อต้านทุจริต (Thai CAC) ของสมาคมส่งเสริมสถาบันกรรมการบริษัทไทย (ข้อมูล ณ วันที่ 30 มกราคม 2564) มี 2 กลุ่ม คือ

- ได้ประกาศเจตนารมณ์เข้าร่วม CAC
- ได้รับการรับรอง CAC

Research Group

Investment Strategy

อิสระ อรดีดลเชษฐ

Head of Research Group, Macro-strategy
+662 659 7000 ext. 5001
Isara.Ordeedolchest@krungsrisecurities.com

ชัยยศ จีวางกูร

Technical Strategy
+662 659 7000 ext. 5006
Chaiyot.Jiwangkul@krungsrisecurities.com

อาทิตย์ จันทร์สว่าง

Retail Investment Strategy
+662 659 7000 ext. 5005
Artit.Jansawang@krungsrisecurities.com

นลินี ประมาณ

Assistant Strategist
+662 659 7000 ext. 5011
Nalinee.Praman@krungsrisecurities.com

Fundamental Research

นภภัทร จันทรเสรีกุล

Energy, Petrochemical and Utilities (Power)
+662 659 7000 ext. 5000
Naphat.Chantaraserekul@krungsrisecurities.com

ปฎิภาค นวาวัตน์

ICT, Media and Transportation (Land)
+662 659 7000 ext. 5003
Phatipak.Navawatana@krungsrisecurities.com

รัฐศักดิ์ พิริยะอนนท์

Property and Bank
+662 659 7000 ext. 5016
Ratasak.Piriyanont@krungsrisecurities.com

อมรรัตน์ คคานานต์กุล

Food & beverage, Quantitative Research
+662 659 7000 ext. 5019
Amornrat.Kakanankul@krungsrisecurities.com

ปฎิพล ประวัจนสุข

Assistant analyst
+662 659 7000 ext. 5012
Patipol.Prawangsuk@krungsrisecurities.com

สิริการย์ กฤษณินพัทธ์

Healthcare, IE, Property Fund/REITs and Utilities (Water)
+662 659 7000 ext. 5018
Sirikarn.Krisnipat@krungsrisecurities.com

อดิศักดิ์ พรหมบุญ

Agribusiness, Food and Construction Services
+662 659 7000 ext. 5013
Adisak.Prombun@krungsrisecurities.com

เอกสิทธิ์ คุณาดีเรกวงศ์

Commerce, Tourism and Transportation (Air)
+662 659 7000 ext. 5010
Ekasit.Kunadirekwong@krungsrisecurities.com

พีรวัสส์ คุปติเลิศพงษ์

Assistant analyst
+662 659 7000 ext. 5008
Peerawat.Kupatilertpong@krungsrisecurities.com

Research Support

ยุภาวณี เล้าตระกูลชัย

Database
+662 659 7000 ext. 5002
Yuphawanee.Laotrakunchai@krungsrisecurities.com

ณัฐกานต์ โพธิ์ศรี

Database
+662 659 7000 ext. 5015
Natthakan.Phosri@krungsrisecurities.com

Krungsri Securities

01 สำนักงานใหญ่

898 อาคารเพลินจิตทาวเวอร์ ชั้น 3
ถนนเพลินจิต แขวงลุมพินี เขตปทุมวัน กรุงเทพฯ 10330
โทร. +662 659 7000 โทรสาร. +662 658 5699

03 เซ็นทรัลบางนา

589/151 อาคารเซ็นทรัลซิตีทาวเวอร์ ชั้น 27 ถนนเทพ
รัตน แขวงบางนาเหนือ เขตบางนา กรุงเทพฯ 10260
โทร. +662 763 2000 โทรสาร. +662 399 1448

05 สุพรรณบุรี

249/171-172 หมู่ 5 ถนนเนรแก้ว ตำบลท่าระหัด อำเภอ
เมืองสุพรรณบุรี จังหวัดสุพรรณบุรี 72000
โทร. +663 596 7981 โทรสาร. +663 552 2449

07 นครปฐม

67/1 ถนนราชดำเนิน ตำบลพระปฐมเจดีย์ อำเภอเมือง
นครปฐม จังหวัดนครปฐม 73000
โทร. +663 427 5500-7 โทรสาร. +663 421 8989

09 พิษณุโลก

275/1 อาคารธนาคารกรุงศรีอยุธยา จำกัด(มหาชน)
สาขาพิษณุโลก ถนนพิชัยสงคราม ตำบลในเมือง อำเภอ
เมืองพิษณุโลก จังหวัดพิษณุโลก 65000
โทร. +665 530 3360 โทรสาร. +665 530 2580

11 หาดใหญ่

90-92-94 อาคารธนาคารกรุงศรีอยุธยา จำกัด (มหาชน)
สาขาหาดใหญ่ ถนนนิพัทธ์อุทิศ 1 ตำบลหาดใหญ่ อำเภอ
หาดใหญ่ จังหวัดสงขลา 90110
โทร. +667 422 1229 โทรสาร. +667 422 1411

02 เอ็มโพเรียม

622 เอ็มโพเรียมทาวเวอร์ ชั้น 10 ถนนสุขุมวิท 24
แขวงคลองตัน เขตคลองเตย กรุงเทพฯ 10110
โทร. +662 695 4539-40 โทรสาร. +662 695 4599

04 พระราม 2

356, 358, 360 ชั้น 4 ถนนพระราม 2 แขวงสามตำ
เขตบางขุนเทียน กรุงเทพฯ 10150
โทร. +662 013 7145 โทรสาร. +662 895 9557

06 ชลบุรี

64/17 ถนนสุขุมวิท ตำบลบางปลาสร้อย
อำเภอเมืองชลบุรี จังหวัดชลบุรี 20000
โทร. +663 312 6 580 โทรสาร. +663 312 6588

08 เชียงใหม่

70 อาคารธนาคารกรุงศรีอยุธยา จำกัด(มหาชน)
สาขาประตูช้างเผือก ถนนช้างเผือก ตำบลศรีภูมิ
อำเภอเมืองเชียงใหม่ จังหวัดเชียงใหม่ 50200
โทร. +665 321 9234 โทรสาร. +665 321 9247

10 ขอนแก่น

114 อาคารธนาคารกรุงศรีอยุธยา จำกัด(มหาชน) สาขา
ขอนแก่น ถนนศรีจันทร์ ตำบลในเมือง อำเภอเมืองขอนแก่น
จังหวัดขอนแก่น 40000
โทร. +664 322 6120 โทรสาร. +664 322 6180

คำแนะนำการลงทุน

ซื้อ: หุ้นที่คาดหวังอัตราผลตอบแทนรวมจากการลงทุนเกินกว่า 10% ภายในระยะเวลา 1 ปีข้างหน้า

ถือ: หุ้นที่คาดหวังอัตราผลตอบแทนรวมจากการลงทุนระหว่าง -10% ถึง 10% ภายในระยะเวลา 1 ปีข้างหน้า

ขาย: หุ้นที่คาดหวังอัตราผลตอบแทนรวมจากการลงทุนน้อยกว่า -10% ภายในระยะเวลา 1 ปีข้างหน้า